

Evaluering af daguddannelser på CBS

2008/09

Alle uddannelser på dansk –  
Til offentliggørelse

## Indhold:

UNDERSØGELSEN .....	3
<b>1. OVERSIGT .....</b>	<b>4</b>
1.1. SAMLEDE SVARPROCENTER PÅ UDDANNELSESGRUPPER .....	4
1.2 UDDANNELSESGRUPPERNES EVALUERING .....	6
<b>2. BACHELORUDDANNELSER PÅ DANSK.....</b>	<b>11</b>
2.1 SVARPROCENTER PÅ BACHELORUDDANNELSER PÅ DANSK .....	11
2.2. EVALUERING AF BACHELORUDDANNELSER PÅ DANSK .....	13
<b>3. CAND. MERC. LINJER PÅ DANSK.....</b>	<b>18</b>
3.1 SVARPROCENTER PÅ CAND. MERC. LINJER PÅ DANSK.....	18
3.2. EVALUERING AF CM LINJER PÅ DANSK.....	20
<b>4. ANDRE CAND. MERC. UDDANNELSER.....</b>	<b>25</b>
4.1 SVARPROCENTER PÅ ANDRE CM UDDANNELSER.....	25
4.2 EVALUERING AF ANDRE CAND. MERC. UDDANNELSER .....	27
<b>5. CAND. LING. MERC. ....</b>	<b>32</b>
5.1 SVARPROCENTER PÅ CAND. LING. MERC.....	32
5.2. EVALUERING AF CAND. LING. MERC.....	34

## Tabelliste

<i>Tabel 1.1.1 Totale svarprocenter, fordelt på uddannelsesgrupper</i> .....	4
<i>Figur 1.1.1 Samlede svarprocenter på uddannelsesgrupper</i> .....	5
<i>Tabel 1.2.1 Evaluering af uddannelsesgrupper på CBS</i> .....	6
<i>Figur 1.2.1 Evaluering. Udvalgte spørgsmål. Uddannelsesgrupper på CBS</i> .....	7
<i>Tabel 2.1.1 Svarprocenter på bacheloruddannelser på dansk</i> .....	11
<i>Figur 2.1.1 Svarprocenter på bacheloruddannelser på dansk</i> .....	12
<i>Tabel 2.2.1 Evaluering af bacheloruddannelser på dansk</i> .....	13
<i>Figur 2.2.1. Evaluering. Udvalgte spørgsmål. Bacheloruddannelser på dansk</i> .....	14
<i>Tabel 3.1.1 Svarprocenter på CM linjer på dansk</i> .....	18
<i>Figur 3.1.1 Svarprocenter på CM linjer på dansk</i> .....	19
<i>Tabel 3.2.1 Evaluering af CM linjer på dansk</i> .....	20
<i>Figur 3.2.1. Evaluering. Udvalgte spørgsmål. CM linjer på dansk</i> .....	21
<i>Tabel 4.1.1 Svarprocenter på Andre CM uddannelser</i> .....	25
<i>Figur 4.1.1 Svarprocenter på Andre CM uddannelser</i> .....	26
<i>Tabel 4.2.1 Evaluering af Andre Cand. Merc. uddannelser</i> .....	27
<i>Figur 4.2.1. Evaluering. Udvalgte spørgsmål. Andre CM uddannelser</i> .....	28
<i>Tabel 5.1.1 Svarprocenter på Cand. Ling. Merc.</i> .....	32
<i>Figur 5.1.1 Svarprocenter på Cand. Ling. Merc</i> .....	33
<i>Tabel 5.2.1 Evaluering af Cand. Ling. Merc.</i> .....	34
<i>Figur 5.2.1. Evaluering. Udvalgte spørgsmål. Cand. Ling. Merc.</i> .....	35

## *Undersøgelsen*

Fra og med studieåret 2008/09 er CBS begyndt at evaluere studieårene på uddannelserne med et fælles evalueringsskema udsendt i juni måned. Hver årgang på uddannelsen har fået et evalueringsskema tilsendt, hvor der spørges til det netop afsluttede studieår. Der er tre formål med disse evalueringer:

1. Information om de studerendes oplevelse af sammenhæng og progression på uddannelsen, især med henblik på forhold der ikke berøres af evalueringerne på fagniveau.
2. Etablere dokumentation til de nationale og internationale akkrediteringer.
3. Sikre at evalueringresultater på CBS systematisk offentliggøres uden at enkeltundervisere kan identificeres.

Sidstnævnte vil finde sted på CBS' hjemmeside under punktet:

[http://www.cbs.dk/om\\_cbs\\_campus/kvalitet/lov\\_om\\_gennemsigthed](http://www.cbs.dk/om_cbs_campus/kvalitet/lov_om_gennemsigthed)

Vi håber, at I finder rapporten brugbar i sin nuværende form og modtager gerne feedback vedrørende struktur, præsentationer m.v.

Hilsen Evalueringsenheden/CBS Learning Lab

# 1. Oversigt

## 1.1. SAMLEDE SVARPROCENTER PÅ UDDANNELSESGRUPPER

**Tabel 1.1.1 Totale svarprocenter, fordelt på uddannelsesgrupper**

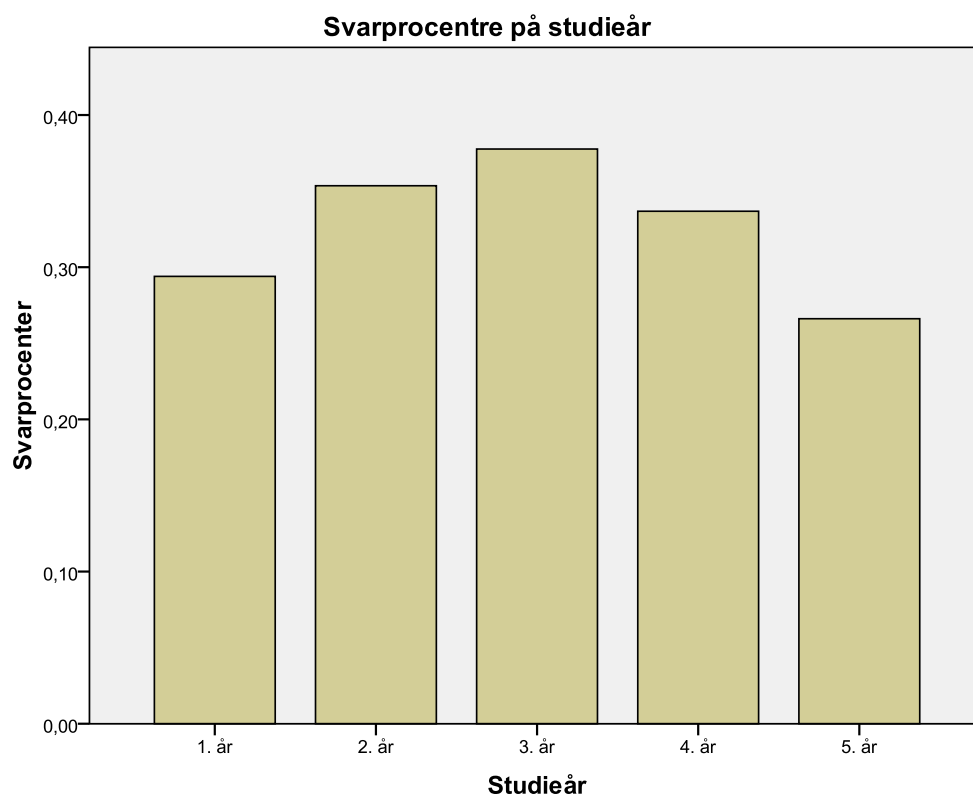
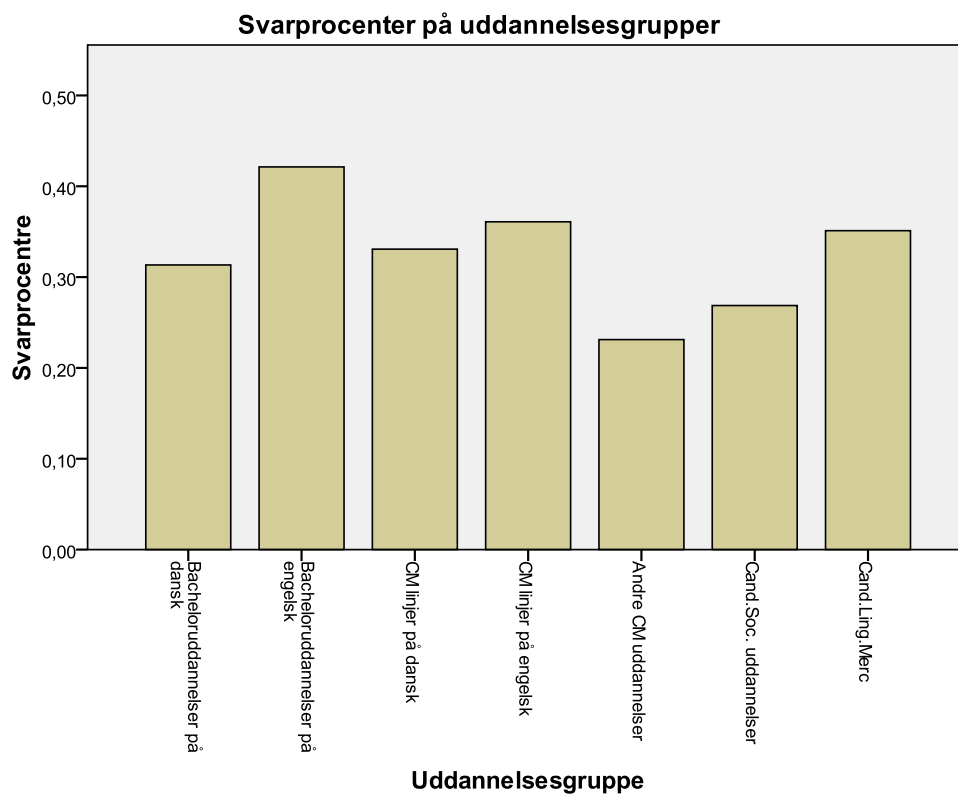
Usendte skemaer i alt

			Studieår					I alt
			1. år	2. år	3. år	4. år	5. år	
Uddannelses- gruppe	Bacheloruddannelser på dansk	Antal	1684	1259	1467			4410
		%	100,0	100,0	100,0			100,0
	Bacheloruddannelser på english	Antal	483	475	421			1379
		%	100,0	100,0	100,0			100,0
	CM linjer på dansk	Antal				418	371	789
		%				100,0	100,0	100,0
	CM linjer på engelsk	Antal				831	560	1391
		%				100,0	100,0	100,0
	Andre CM uddannelser	Antal				781	668	1449
		%				100,0	100,0	100,0
	Cand.Soc. uddannelser	Antal				174	187	361
		%				100,0	100,0	100,0
	Cand.Ling.Merc	Antal				222	228	450
		%				100,0	100,0	100,0
I alt		Antal	2167	1734	1888	2426	2014	10229
		%	100,0	100,0	100,0	100,0	100,0	100,0

Besvarelser

			Studieår					I alt
			1. år	2. år	3. år	4. år	5. år	
Uddannelses- gruppe	Bacheloruddannelser på dansk	Antal	457	404	521			1382
		%	27,1	32,1	35,5			31,3
	Bacheloruddannelser på english	Antal	180	209	192			581
		%	37,3	44,0	45,6			42,1
	CM linjer på dansk	Antal				146	115	261
		%				34,9	31,0	33,1
	CM linjer på engelsk	Antal				320	182	502
		%				38,5	32,5	36,1
	Andre CM uddannelser	Antal				200	135	335
		%				25,6	20,2	23,1
	Cand.Soc. uddannelser	Antal				61	36	97
		%				35,1	19,3	26,9
	Cand.Ling.Merc	Antal				90	68	158
		%				40,5	29,8	35,1
I alt		Antal	637	613	713	817	536	3316
		%	29,4	35,4	37,8	33,7	26,6	32,4

**Figur 1.1.1 Samlede svarprocenter på uddannelsesgrupper**



## 1.2 UDDANNELSESGRUPPERNES EVALUERING

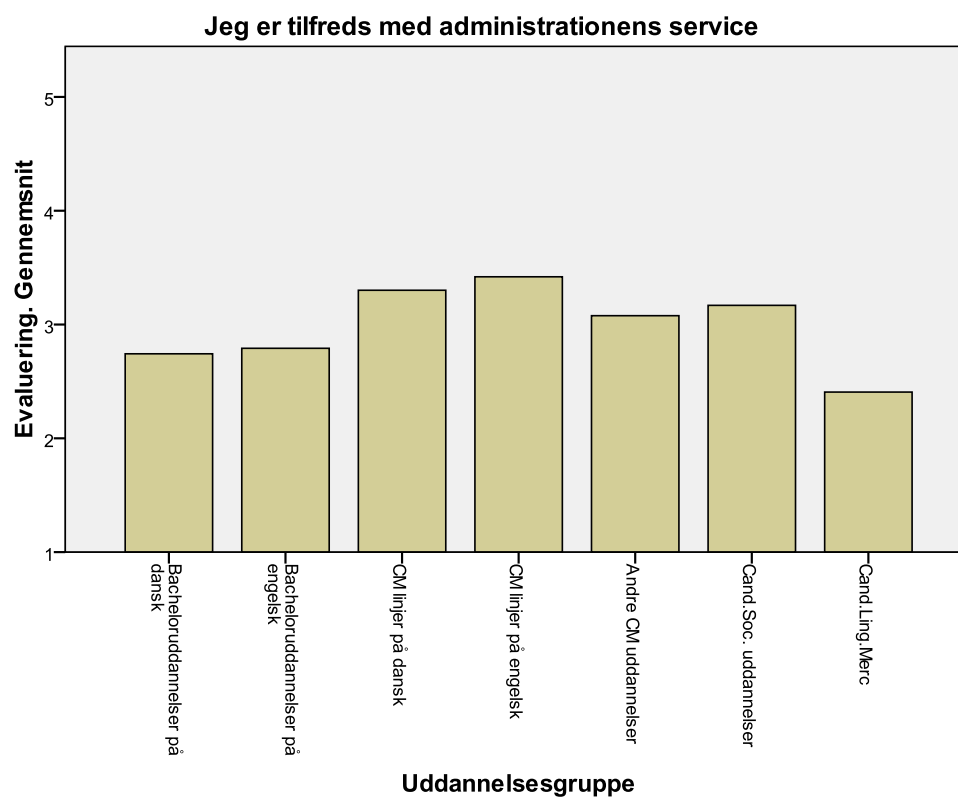
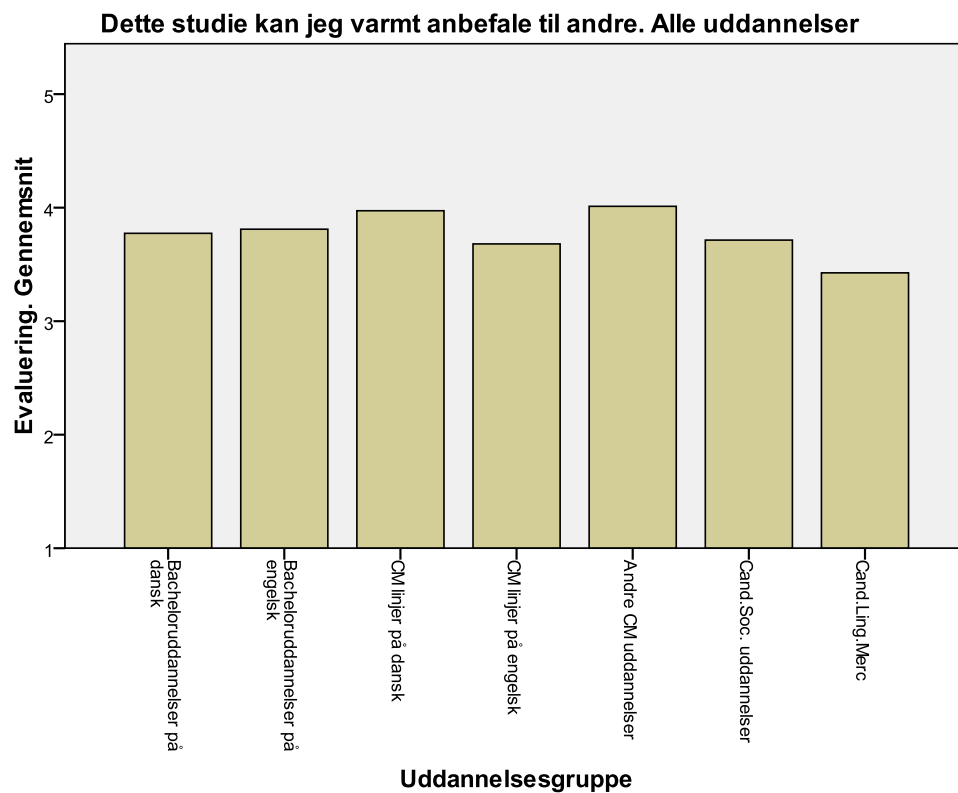
**Tabel 1.2.1 Evaluering af uddannelsesgrupper på CBS**

		Uddannelsesgruppe							I alt
		Bachelor-uddannelser på dansk	Bachelor-uddannelser på engelsk	CM linjer på dansk	CM linjer på engelsk	Andre CM uddannelser	Cand.Soc. uddannelser	Cand.Ling. Merc.	
Dette studie kan jeg varmt anbefale til andre	Gnms.	3,77	3,81	3,97	3,68	4,01	3,71	3,43	3,79
	Antal svar	1376	580	259	501	336	98	155	3305
Jeg er tilfreds med administrationens service	Gnms.	2,74	2,79	3,30	3,42	3,08	3,17	2,41	2,93
	Antal svar	1349	565	249	491	322	95	155	3226
Den nødvendige information om studiet er generelt let tilgængelig	Gnms.	3,08	3,06	3,46	3,61	3,12	2,80	3,06	3,18
	Antal svar	1348	573	245	485	323	93	154	3221
Dette studieår har været velplanlagt og struktureret	Gnms.	2,77	2,93	3,54	3,39	3,03	3,13	2,71	2,98
	Antal svar	1355	574	241	473	307	88	153	3191
Jeg er tilfreds med de fysiske rammer	Gnms.	4,04	4,21	4,08	4,17	3,97	3,98	3,79	4,07
	Antal svar	1353	572	252	487	321	95	155	3235
Der er et godt socialt miljø på studiet	Gnms.	3,79	3,91	3,87	3,88	3,62	3,97	3,25	3,79
	Antal svar	1346	566	245	477	306	93	153	3186
Dette studieår har været intellektuelt udfordrende	Gnms.	4,07	4,02	4,22	3,96	4,19	4,28	3,84	4,06
	Antal svar	1336	571	241	465	305	94	153	3165
Alle fag har bidraget til det samlede studie og sammenhængen i dette	Gnms.	3,48	3,67	3,75	3,63	3,68	3,29	3,17	3,56
	Antal svar	1333	569	239	456	297	90	145	3129
Eksamensformerne gav mig mulighed for at demonstrere det tillærte	Gnms.	3,44	3,34	3,49	3,33	3,52	3,33	3,65	3,43
	Antal svar	1331	571	240	460	300	91	147	3140
Studieåret har givet mig mulighed for at fordybe mig i allerede kendte faglige problemstillinger, teorier og metoder	Gnms.	3,63	3,68	3,87	3,73	3,89	3,79	3,67	3,70
	Antal svar	1317	556	241	461	303	92	152	3122
Studieåret har gjort mig bekendt med nye faglige problemstillinger, teorier og metoder	Gnms.	4,14	4,16	4,21	4,06	4,08	4,24	3,85	4,12
	Antal svar	1337	571	239	464	305	94	153	3163
Undervisningen har samlet set formået at inddrage og motivere mig, samt fastholde min interesse	Gnms.	3,50	3,39	3,85	3,52	3,73	3,68	3,34	3,53
	Antal svar	1336	570	240	460	299	91	149	3145
Studieåret har givet mig kompetencer jeg forventer at jeg kan bruge i mit fremtidige job	Gnms.	3,75	3,61	4,25	3,80	3,98	3,89	3,86	3,80
	Antal svar	1313	541	241	459	302	92	152	3100
CBS er et stærkt internationalt orienteret universitet	Gnms.	3,54	3,66	3,53	3,69	3,59	3,59	3,59	3,60
	Antal svar	1257	571	230	480	294	91	148	3071

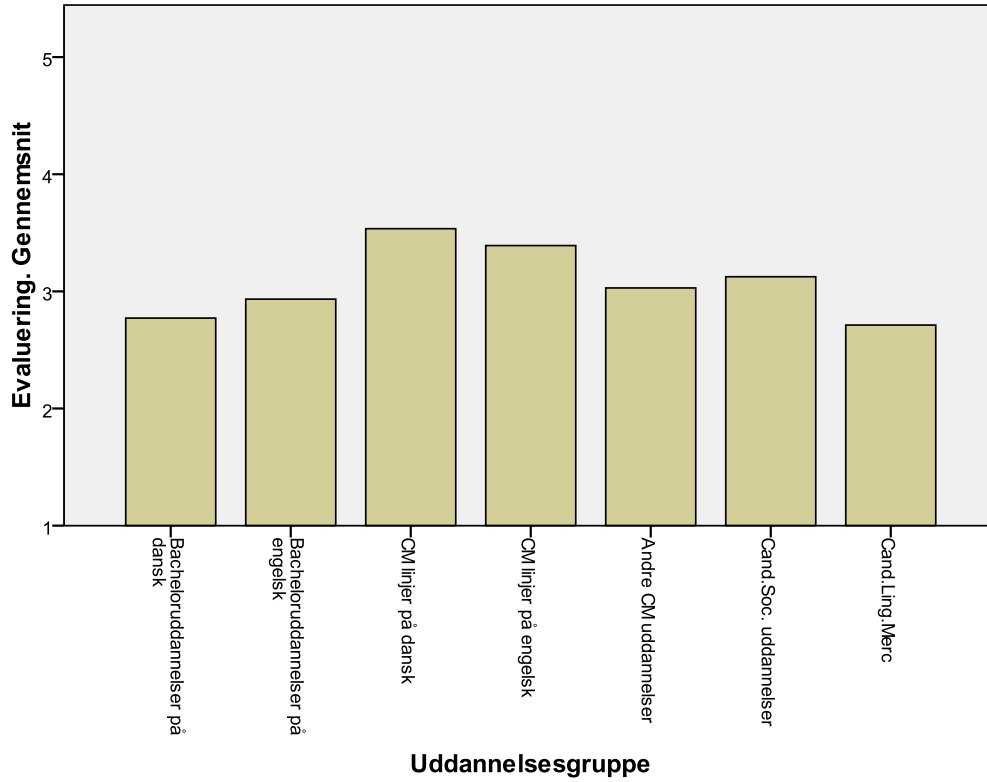
Værdier til beregning af gennemsnit:

1= "Helt uenig"; 2= "Overvejende uenig"; 3= "Hverken uenig eller enig"; 4= "Overvejende enig"; 5= "Helt enig"

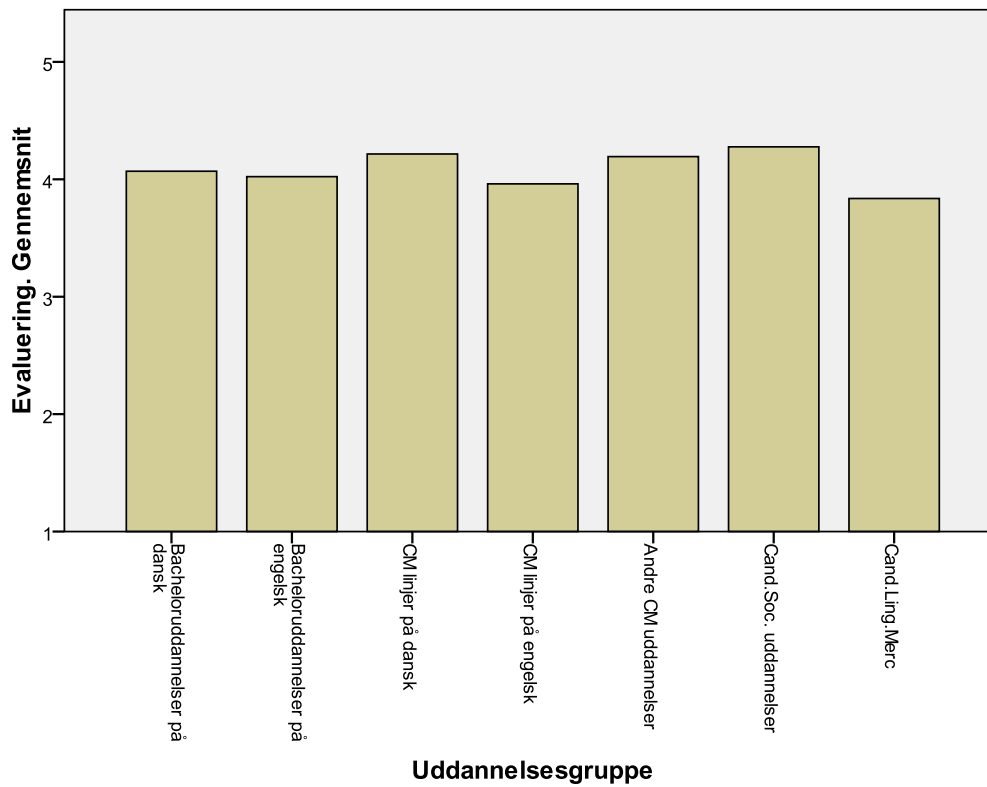
Figur 1.2.1 Evaluering. Udvalgte spørgsmål. Uddannelsesgrupper på CBS



### Dette studieår har været velplanlagt og struktureret

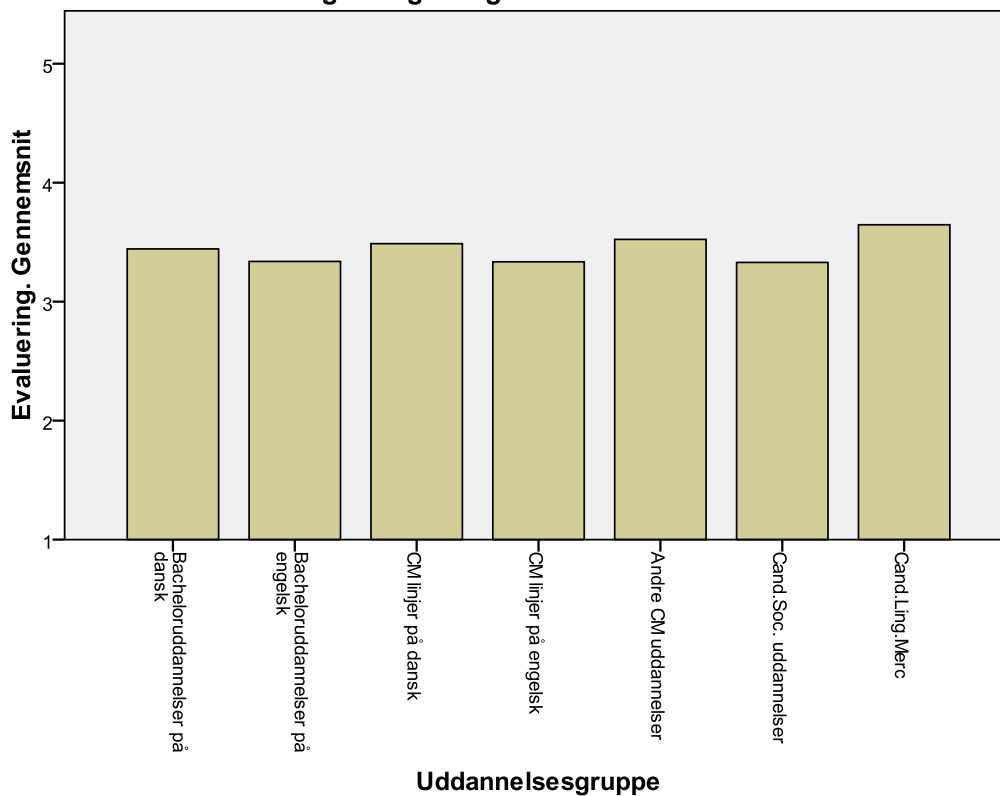


### Dette studieår har været intellektuelt udfordrende

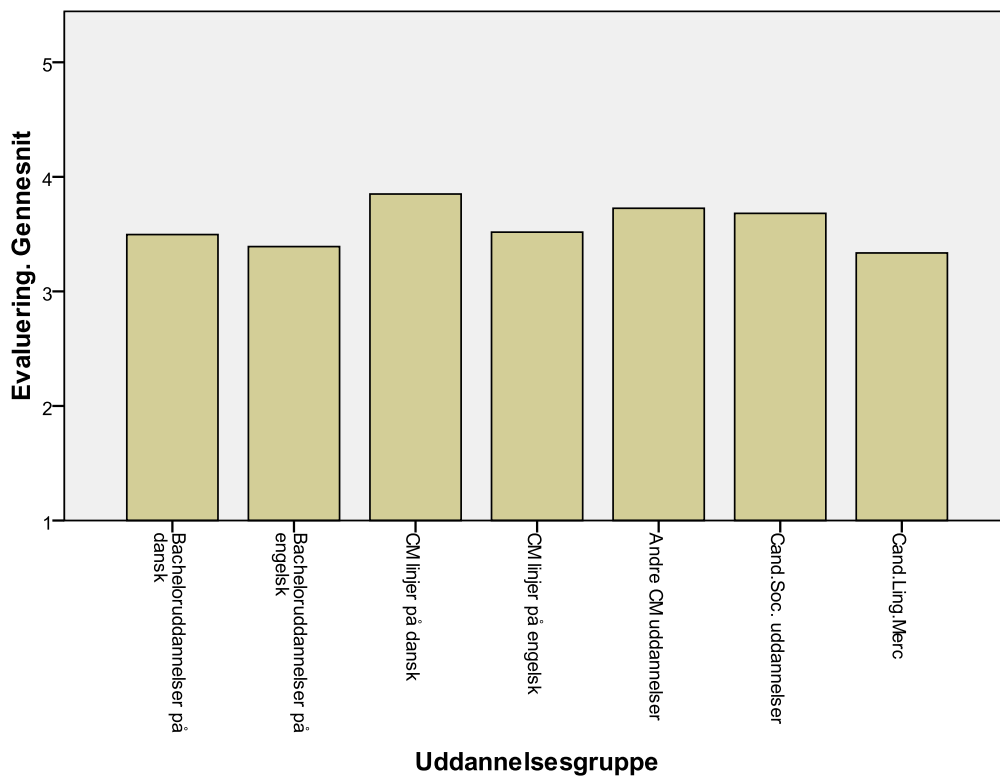




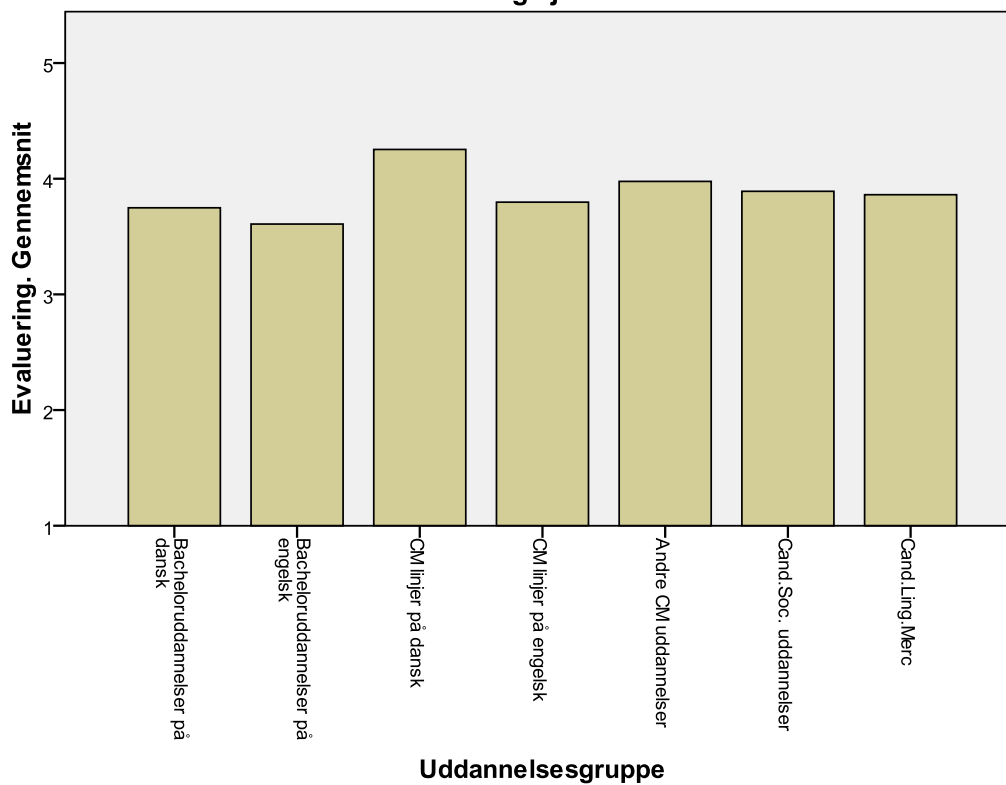
### Eksamensformerne gav mig mulighed for at demonstrere det tillærte



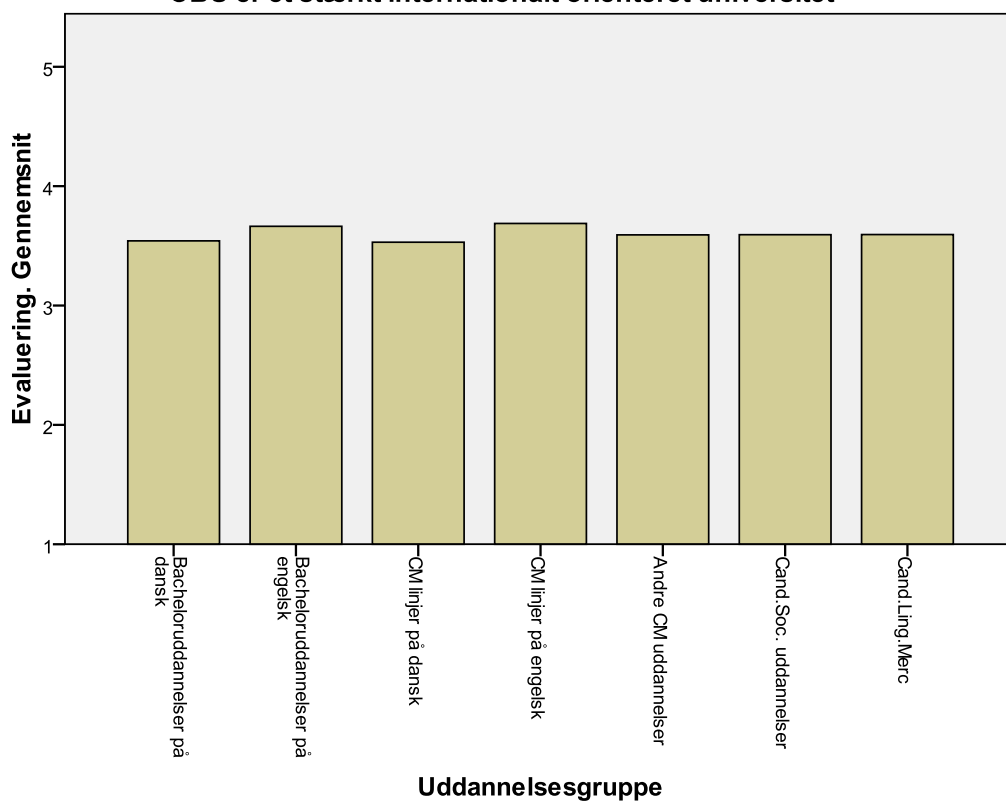
### Undervisningen har samlet set formået at inddrage og motivere mig, samt fastholde min interesse



### Studieåret har givet mig kompetencer jeg forventer at jeg kan bruge i mit fremtidige job



### CBS er et stærkt internationalt orienteret universitet



## 2. Bacheloruddannelser på dansk

### 2.1 SVARPROCENTER PÅ BACHELORUDDANNELSER PÅ DANSK

**Tabel 2.1.1 Svarprocenter på bacheloruddannelser på dansk**

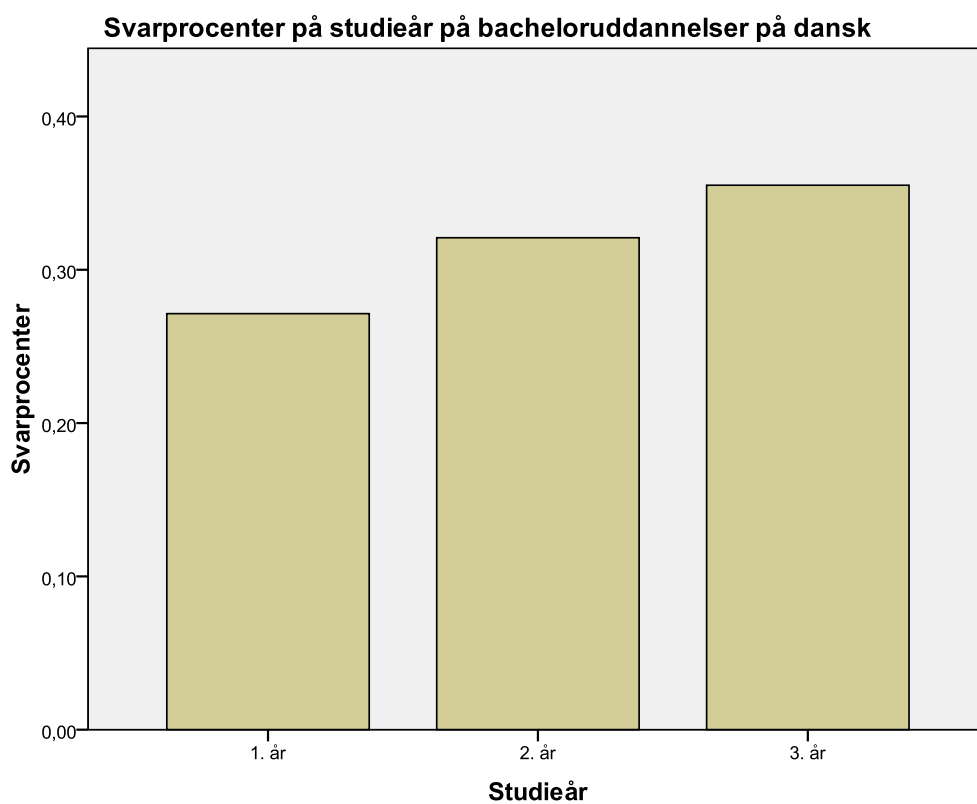
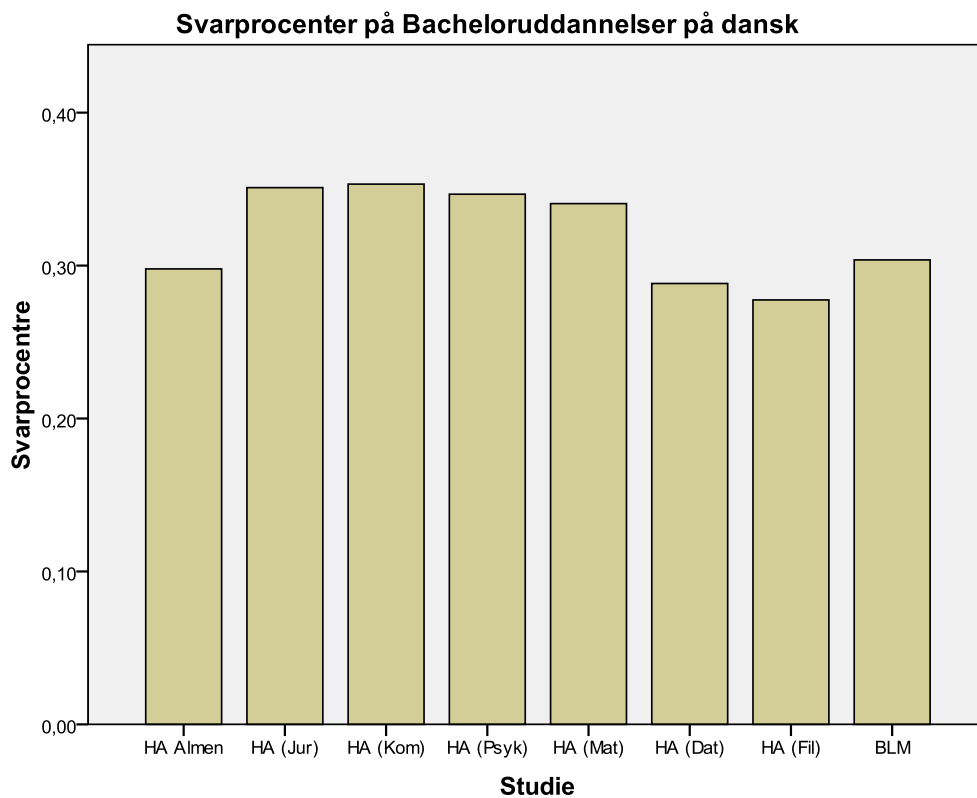
Udsendte skemaer I alt

		Studieår				I alt
		1. år	2. år	3. år		
Uddannelse	HA Almen	Antal	541	199	499	1239
		%	100,0	100,0	100,0	100,0
	HA (Jur)	Antal	165	147	104	416
		%	100,0	100,0	100,0	100,0
	HA (Kom)	Antal	144	108	116	368
		%	100,0	100,0	100,0	100,0
	HA (Psyk)	Antal	122	109	69	300
		%	100,0	100,0	100,0	100,0
	HA (Mat)	Antal	94	69	69	232
		%	100,0	100,0	100,0	100,0
	HA (Dat)	Antal	69	89	64	222
		%	100,0	100,0	100,0	100,0
	HA (Fil)	Antal	86	91	50	227
		%	100,0	100,0	100,0	100,0
	BLM	Antal	463	447	496	1406
		%	100,0	100,0	100,0	100,0
I alt		Antal	1684	1259	1467	4410
		%	100,0	100,0	100,0	100,0

Antal besvarelser

		Studieår				I alt
		1. år	2. år	3. år		
Uddannelse	HA Almen	Antal	139	54	176	369
		%	25,7	27,1	35,3	29,8
	HA (Jur)	Antal	45	48	53	146
		%	27,3	32,7	51,0	35,1
	HA (Kom)	Antal	47	39	44	130
		%	32,6	36,1	37,9	35,3
	HA (Psyk)	Antal	38	40	26	104
		%	31,1	36,7	37,7	34,7
	HA (Mat)	Antal	31	23	25	79
		%	33,0	33,3	36,2	34,1
	HA (Dat)	Antal	15	31	18	64
		%	21,7	34,8	28,1	28,8
	HA (Fil)	Antal	18	28	17	63
		%	20,9	30,8	34,0	27,8
	BLM	Antal	124	141	162	427
		%	26,8	31,5	32,7	30,4
I alt		Antal	457	404	521	1382
		%	27,1	32,1	35,5	31,3

**Figur 2.1.1 Svarprocenter på bacheloruddannelser på dansk**



## 2.2. EVALUERING AF BACHELORUDDANNELSER PÅ DANSK

**Tabel 2.2.1 Evaluering af bacheloruddannelser på dansk**

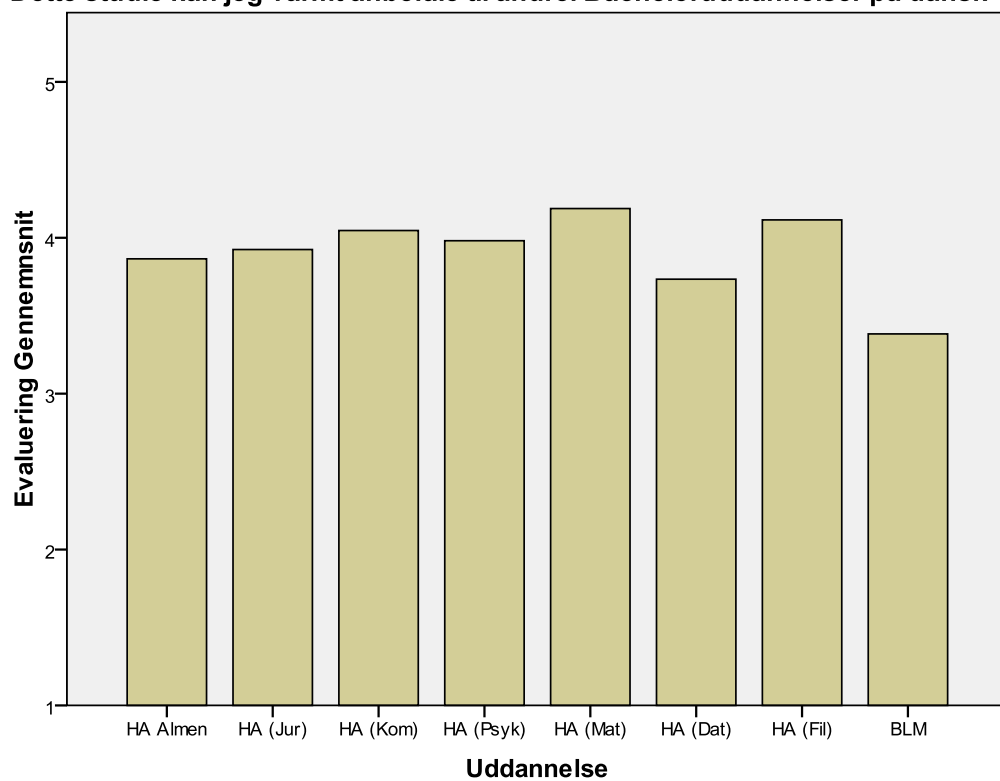
		Uddannelse								Total
		HA Almen	HA (Jur)	HA (Kom)	HA (Psyk)	HA (Mat)	HA (Dat)	HA (Fil)	BLM	
Dette studie kan jeg varmt anbefale til andre	Gnms	3,86	3,92	4,05	3,98	4,19	3,73	4,11	3,38	3,77
	Antal svar	370	146	129	106	80	64	61	420	1376
Jeg er tilfreds med administrationens service	Gnms	3,01	2,83	2,75	2,98	3,36	2,30	3,08	2,34	2,74
	Antal svar	354	143	126	99	78	64	62	423	1349
Den nødvendige information om studiet er generelt let tilgængelig	Gnms	3,28	3,06	2,95	3,24	3,37	2,54	3,26	2,91	3,08
	Antal svar	353	142	126	100	78	63	62	424	1348
Dette studieår har været velplanlagt og struktureret	Gnms	3,08	2,72	2,80	2,82	3,46	2,52	2,52	2,46	2,77
	Antal svar	355	144	127	100	79	64	62	424	1355
Jeg er tilfreds med de fysiske rammer	Gnms	4,10	4,06	4,15	4,15	4,03	4,16	3,77	3,95	4,04
	Antal svar	356	144	127	100	78	64	62	422	1353
Der er et godt socialt miljø på studiet	Gnms	3,82	3,71	3,91	4,05	3,92	3,78	3,80	3,67	3,79
	Antal svar	355	143	127	100	77	64	60	420	1346
Dette studieår har været intellektuelt udfordrende	Gnms	4,11	4,39	4,04	4,30	4,33	3,98	4,30	3,81	4,07
	Antal svar	353	140	124	100	79	63	61	416	1336
Alle fag har bidraget til det samlede studie og sammenhængen i dette	Gnms	3,65	3,76	3,53	3,78	3,67	3,68	3,32	3,12	3,48
	Antal svar	353	139	123	100	78	63	62	415	1333
Eksamensformerne gav mig mulighed for at demonstrere det tillærte	Gnms	3,52	3,33	3,67	3,38	3,71	3,26	3,21	3,38	3,44
	Antal svar	354	140	125	97	77	62	62	414	1331
Studieåret har givet mig mulighed for at fordybe mig i allerede kendte faglige problemstillinger, teorier og metoder	Gnms	3,60	3,63	3,64	3,87	3,67	3,70	3,82	3,54	3,63
	Antal svar	344	139	121	97	76	63	62	415	1317
Studieåret har gjort mig bekendt med nye faglige problemstillinger, teorier og metoder	Gnms	4,17	4,30	4,03	4,36	4,37	4,37	4,24	3,94	4,14
	Antal svar	354	140	125	99	79	63	62	415	1337
Undervisningen har samlet set formået at inddrage og motivere mig, samt fastholde min interesse	Gnms	3,58	3,68	3,57	3,68	3,71	3,13	3,47	3,32	3,50
	Antal svar	353	140	121	100	79	63	62	418	1336
Studieåret har givet mig kompetencer jeg forventer at jeg kan bruge i mit fremtidige job	Gnms	3,90	4,03	3,68	3,79	3,74	3,97	3,66	3,52	3,75
	Antal svar	351	136	124	98	77	61	58	408	1313
CBS er et stærkt internationalt orienteret universitet	Gnms	3,59	3,45	3,61	3,52	3,68	3,30	3,66	3,51	3,54
	Antal svar	328	128	118	96	69	56	58	404	1257

Værdier til beregning af gennemsnit:

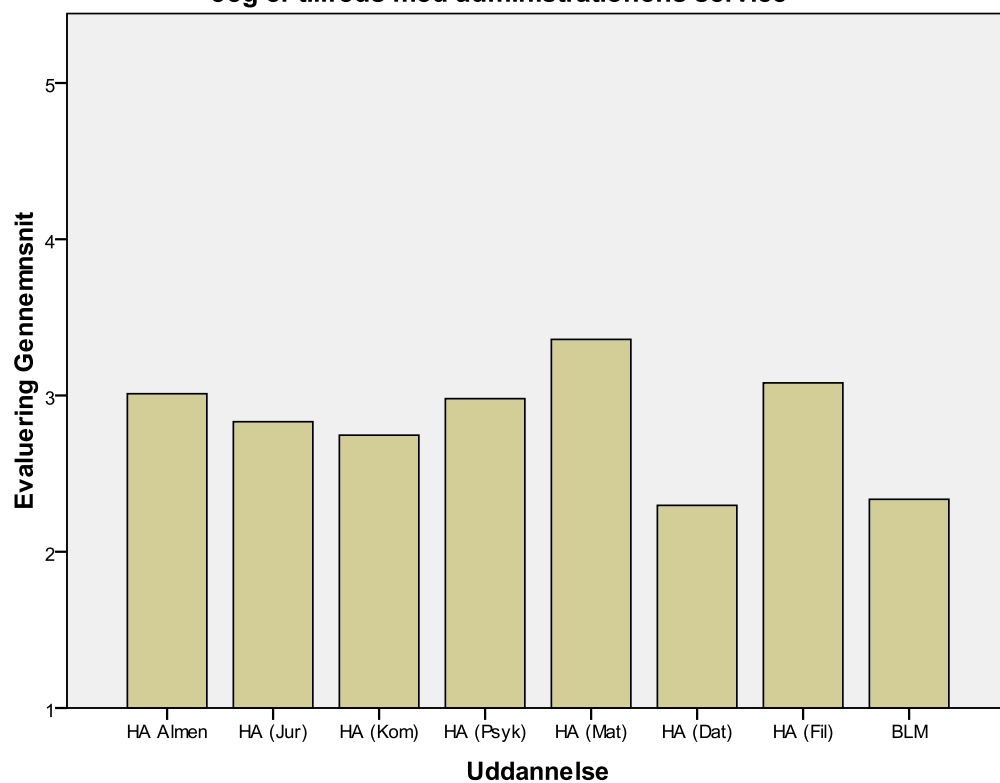
1= "Helt uenig"; 2= "Overvejende uenig"; 3= "Hverken uenig eller enig"; 4= "Overvejende enig"; 5= "Helt enig"

*Figur 2.2.1. Evaluering. Udvalgte spørgsmål. Bacheloruddannelser på dansk*

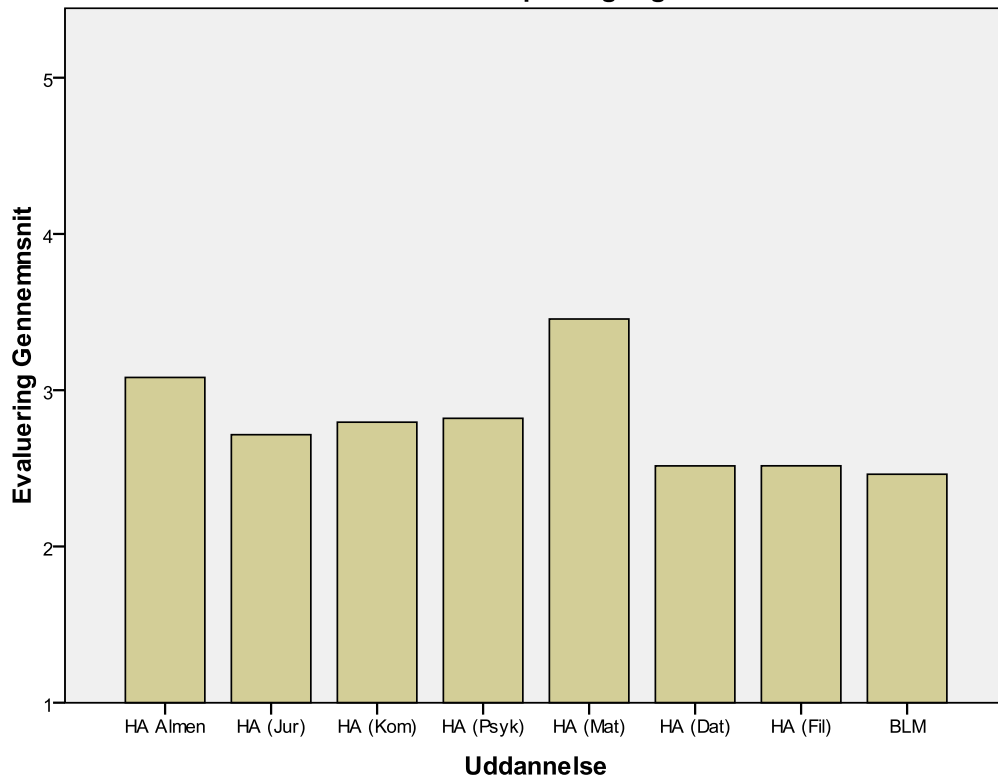
**Dette studie kan jeg varmt anbefale til andre. Bacheloruddannelser på dansk**



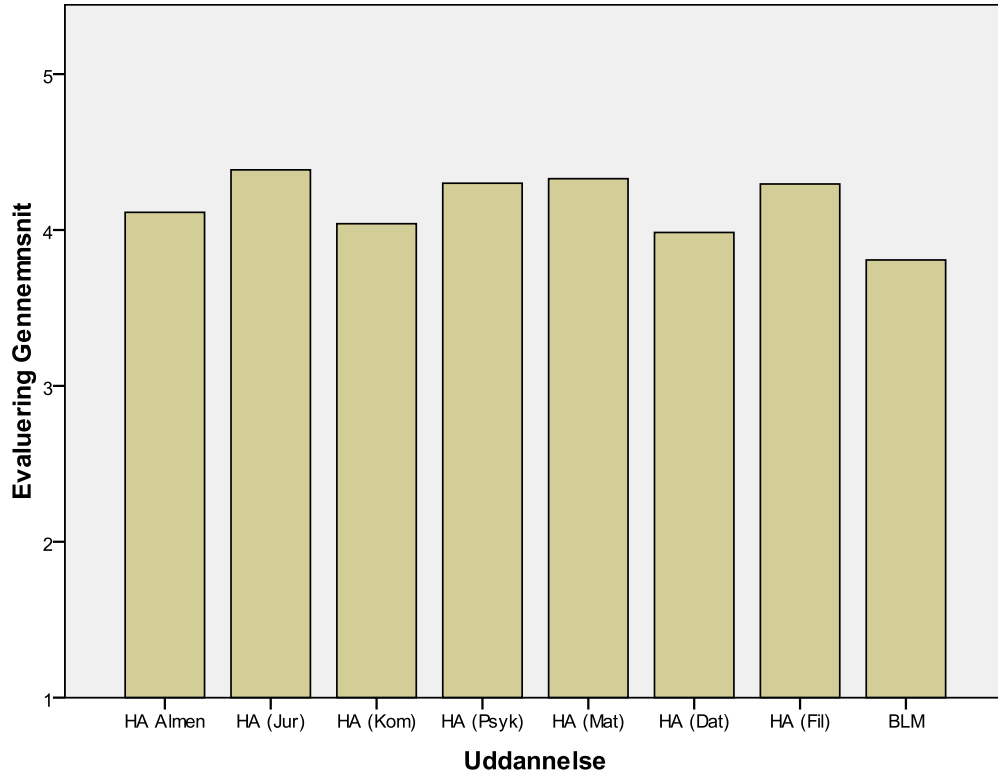
**Jeg er tilfreds med administrationens service**



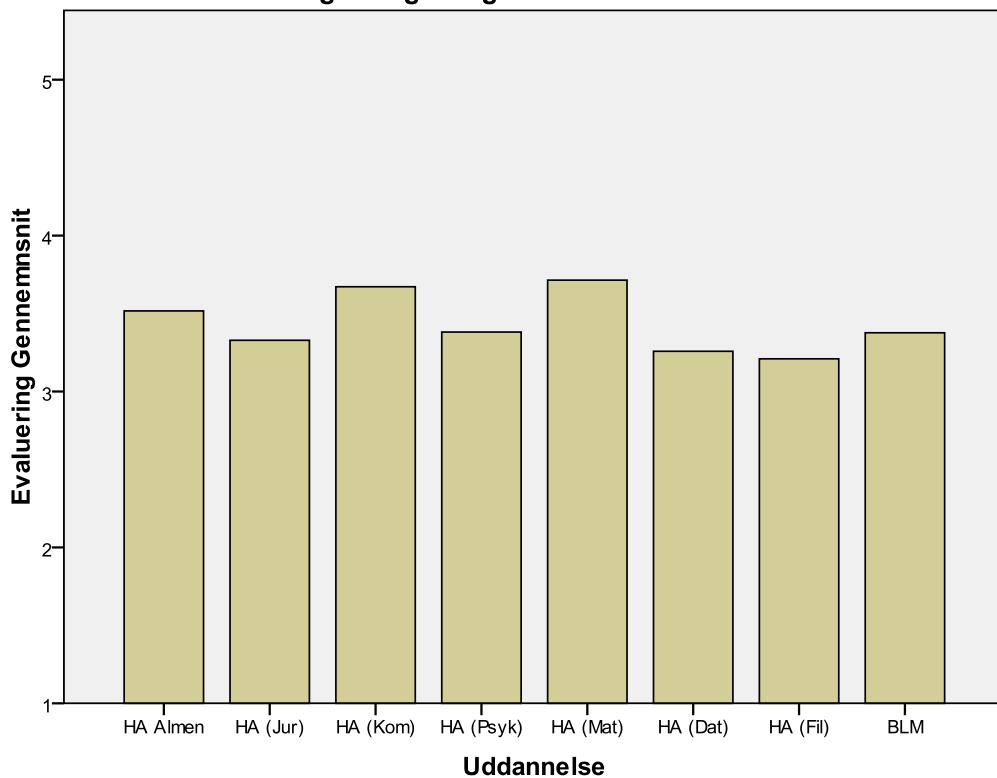
**Dette studieår har været velplanlagt og struktureret**



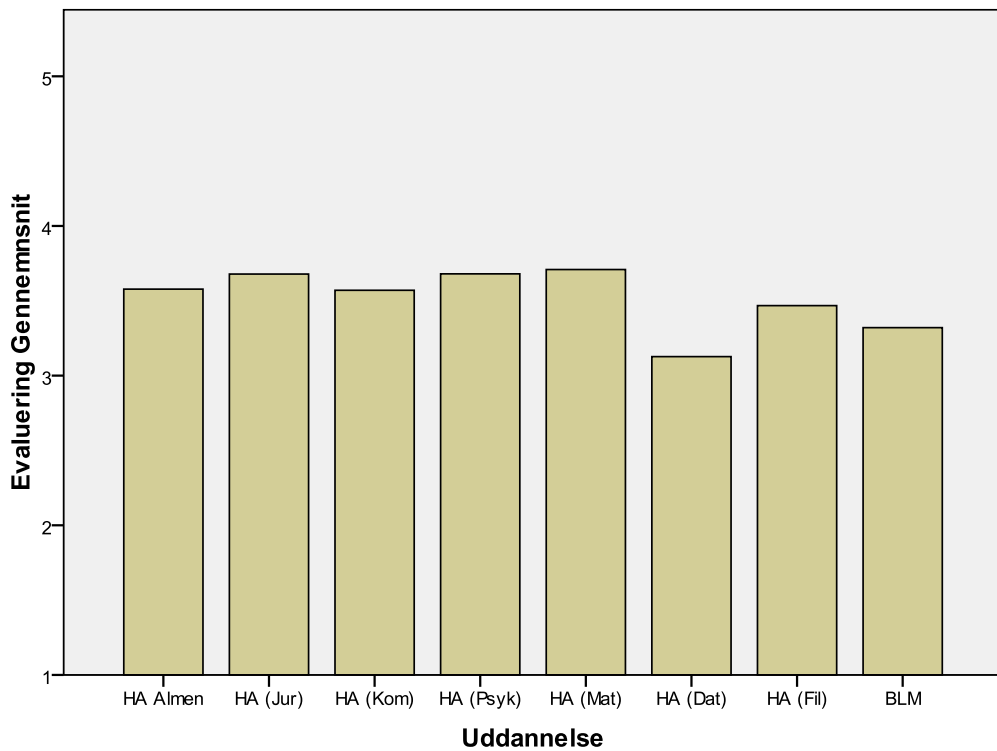
**Dette studieår har været intellektuelt udfordrende**



### Eksamensformerne gav mig mulighed for at demonstrere det tillærte

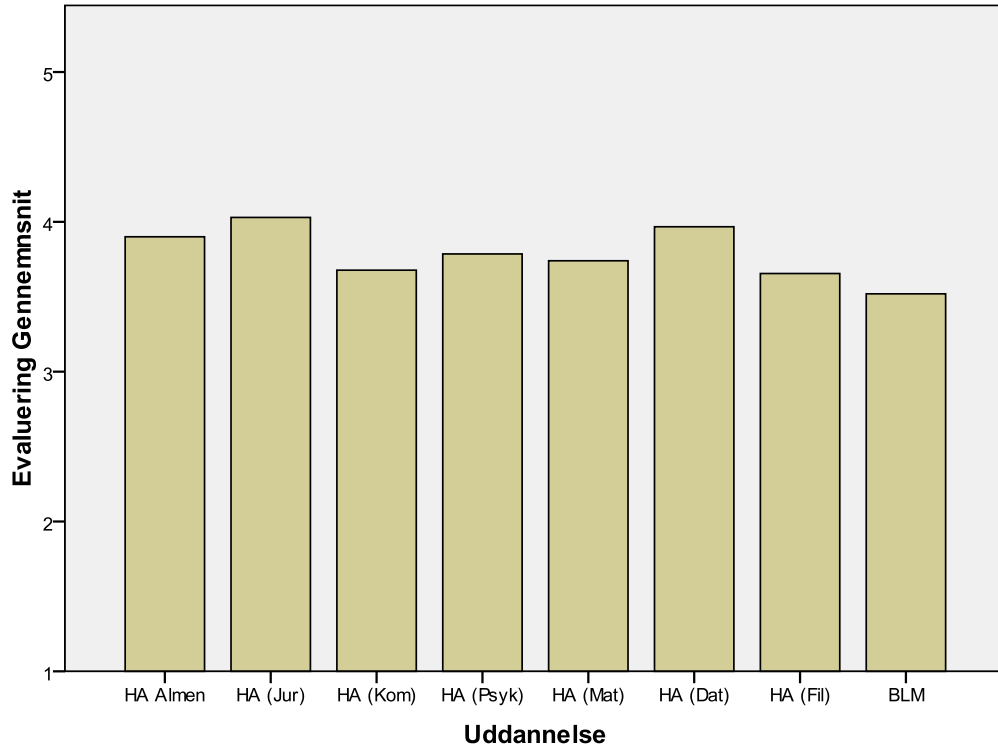


### Undervisningen har samlet set formået at inddrage og motivere mig, samt fastholde min interesse

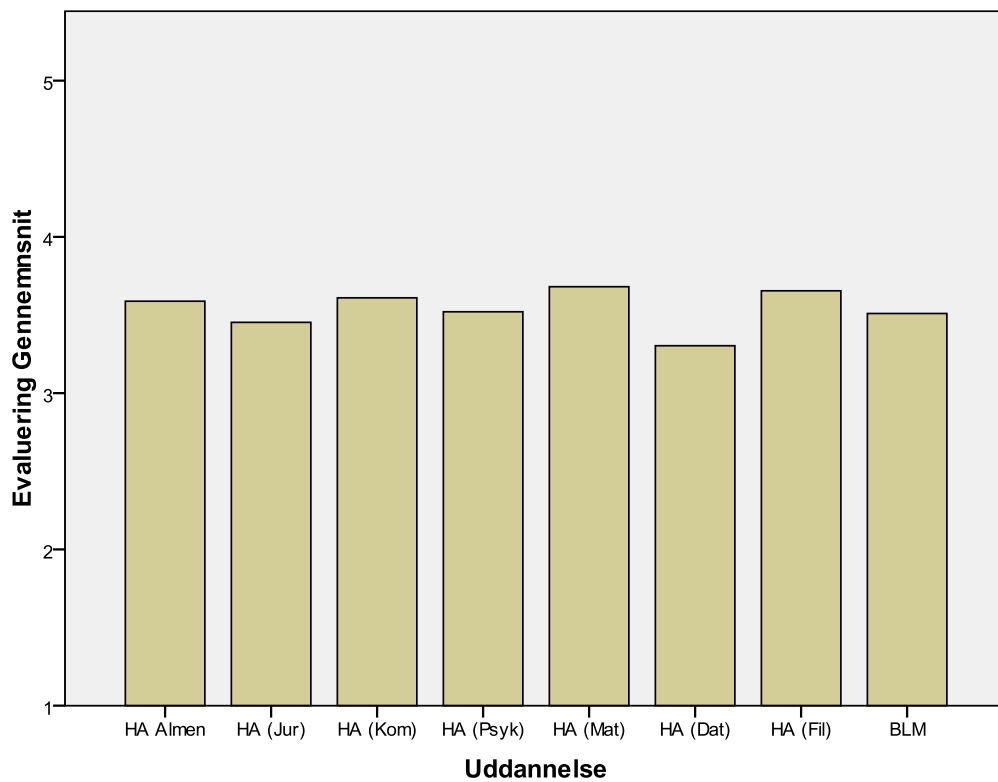




**Studieåret har givet mig kompetencer jeg forventer at jeg kan bruge i mit fremtidige job**



**CBS er et stærkt internationalt orienteret universitet**



### 3. Cand. Merc. linjer på dansk

#### 3.1 SVARPROCENTER PÅ CAND. MERC. LINJER PÅ DANSK

**Tabel 3.1.1 Svarprocenter på CM linjer på dansk**

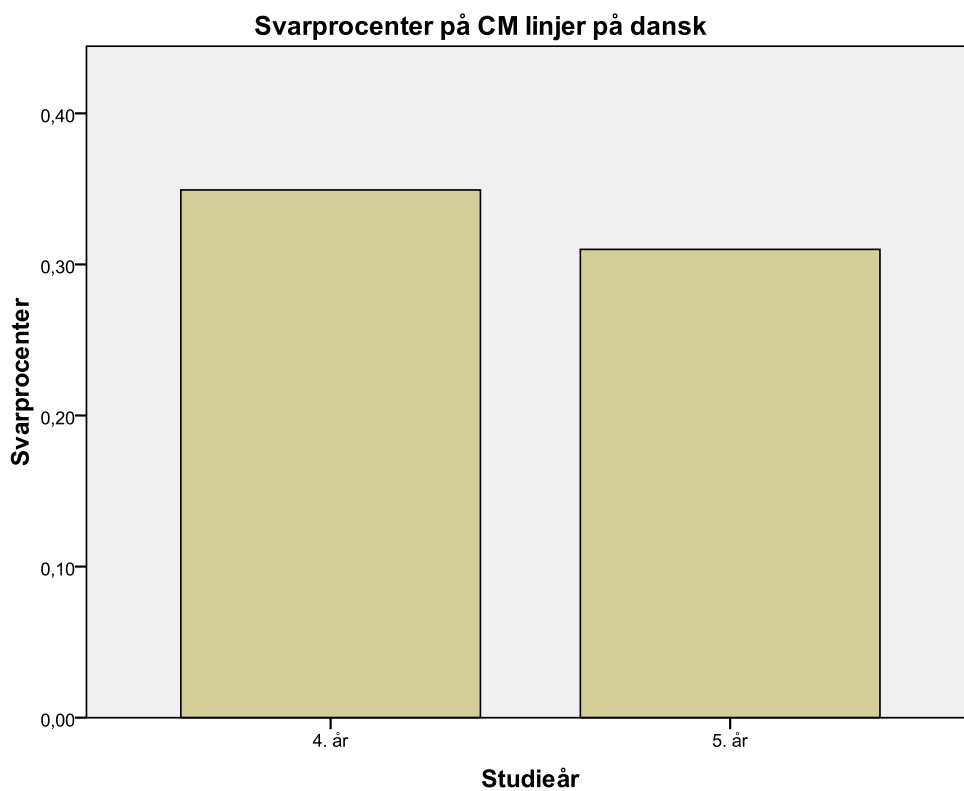
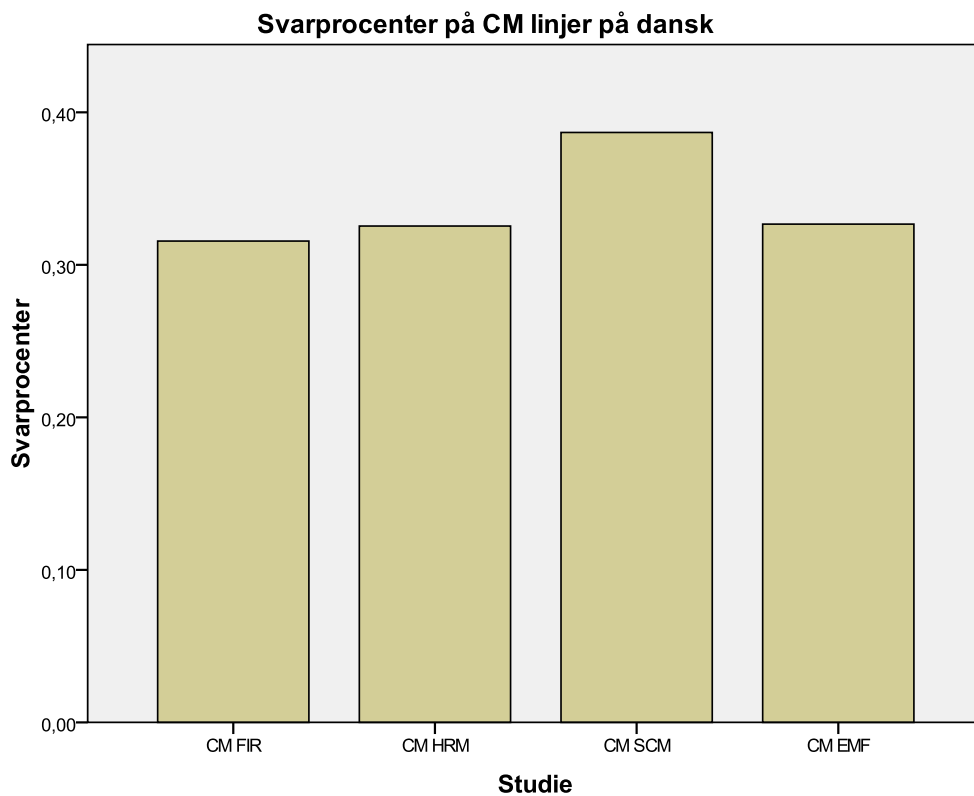
Antal inviterede studerende

			Studieår		I alt
			4. år	5. år	
Uddannelse	CM FIR	Antal	152	111	263
		%	100,0	100,0	100,0
	CM HRM	Antal	75	94	169
		%	100,0	100,0	100,0
	CM SCM	Antal	56	50	106
		%	100,0	100,0	100,0
	CM EMF	Antal	135	116	251
		%	100,0	100,0	100,0
I alt		Antal	418	371	789
		%	100,0	100,0	100,0

Antal besvarelser

			Studieår		I alt
			4. år	5. år	
Uddannelse	CM FIR	Antal	51	32	83
		%	33,6	28,8	31,6
	CM HRM	Antal	31	24	55
		%	41,3	25,5	32,5
	CM SCM	Antal	21	20	41
		%	37,5	40,0	38,7
	CM EMF	Antal	43	39	82
		%	31,9	33,6	32,7
I alt		Antal	146	115	261
		%	34,9	31,0	33,1

Figur 3.1.1 Svarprocenter på CM linjer på dansk



### 3.2. EVALUERING AF CM LINJER PÅ DANSK

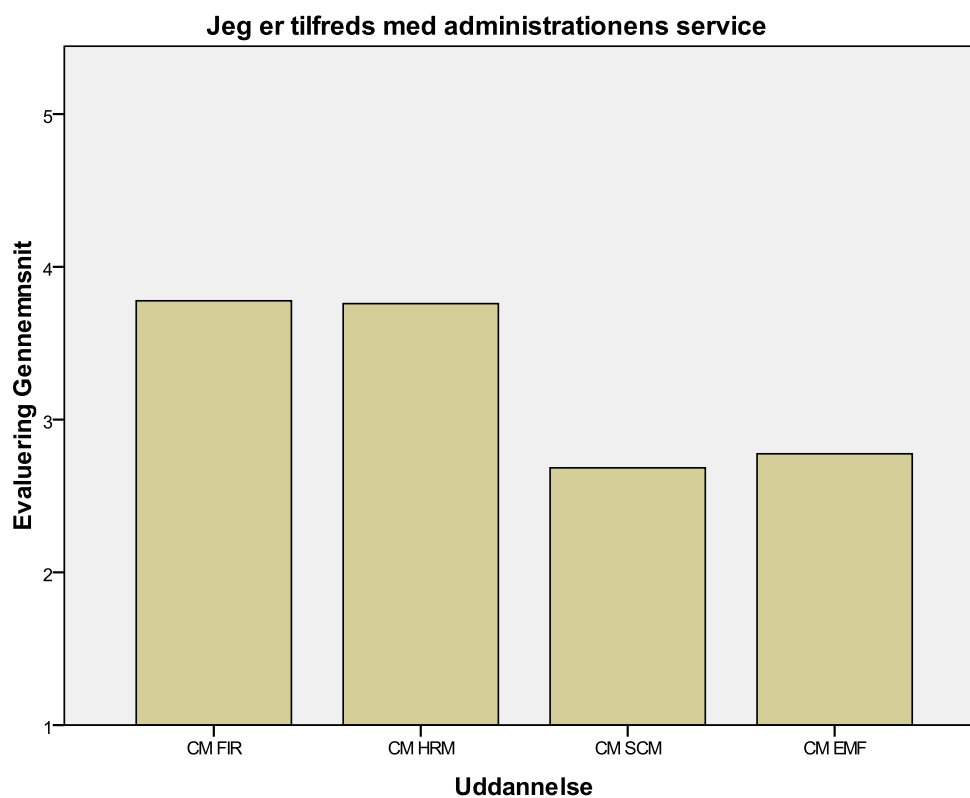
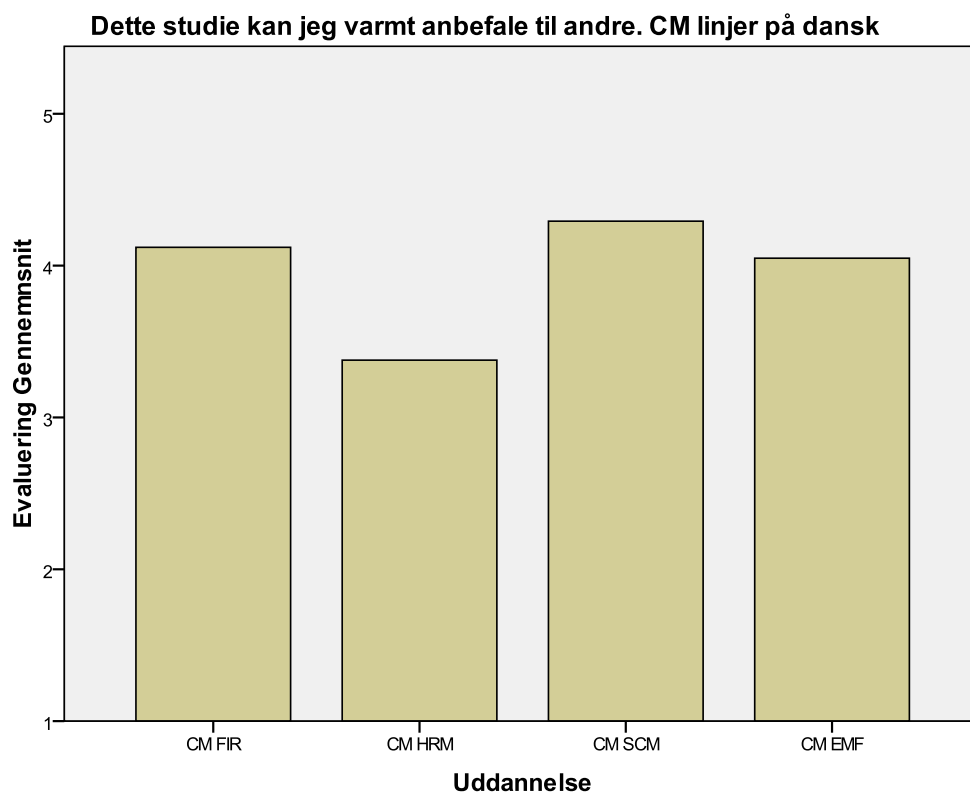
**Tabel 3.2.1 Evaluering af CM linjer på dansk**

		Uddannelse				Total
		CM FIR	CM HRM	CM SCM	CM EMF	
Dette studie kan jeg varmt anbefale til andre	Gnms	4,12	3,38	4,29	4,05	3,97
	Antal svar	83	53	41	82	259
Jeg er tilfreds med administrationens service	Gnms	3,78	3,76	2,68	2,78	3,30
	Antal svar	81	54	38	76	249
Den nødvendige information om studiet er generelt let tilgængelig	Gnms	3,65	3,46	3,25	3,35	3,46
	Antal svar	80	54	36	75	245
Dette studieår har været velplanlagt og struktureret	Gnms	3,93	3,29	3,68	3,23	3,54
	Antal svar	80	49	34	78	241
Jeg er tilfreds med de fysiske rammer	Gnms	4,18	3,96	4,05	4,06	4,08
	Antal svar	82	55	38	77	252
Der er et godt socialt miljø på studiet	Gnms	3,82	3,73	3,89	3,99	3,87
	Antal svar	78	52	37	78	245
Dette studieår har været intellektuelt udfordrende	Gnms	4,57	3,88	4,19	4,05	4,22
	Antal svar	82	48	36	75	241
Alle fag har bidraget til det samlede studie og sammenhængen i dette	Gnms	3,88	3,21	3,75	3,96	3,75
	Antal svar	81	48	36	74	239
Eksamensformerne gav mig mulighed for at demonstrere det tillærte	Gnms	3,44	3,18	3,89	3,54	3,49
	Antal svar	81	49	36	74	240
Studieåret har givet mig mulighed for at fordybe mig i allerede kendte faglige problemstillinger, teorier og metoder	Gnms	4,05	3,47	4,06	3,85	3,87
	Antal svar	82	49	36	74	241
Studieåret har gjort mig bekendt med nye faglige problemstillinger, teorier og metoder	Gnms	4,37	3,94	4,19	4,20	4,21
	Antal svar	82	47	36	74	239
Undervisningen har samlet set formået at inddrage og motivere mig, samt fastholde min interesse	Gnms	4,00	3,54	3,97	3,82	3,85
	Antal svar	82	48	36	74	240
Studieåret har givet mig kompetencer jeg forventer at jeg kan bruge i mit fremtidige job	Gnms	4,49	3,86	4,31	4,23	4,25
	Antal svar	82	49	36	74	241
CBS er et stærkt internationalt orienteret universitet	Gnms	3,51	3,33	3,89	3,51	3,53
	Antal svar	77	48	36	69	230

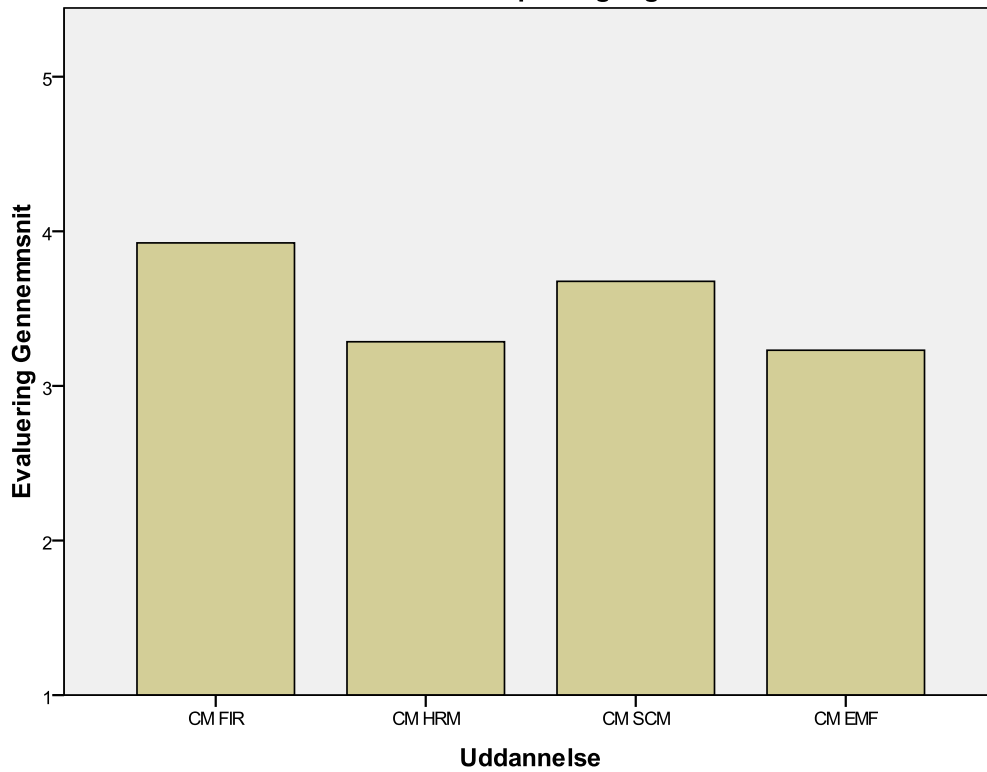
Værdier til beregning af gennemsnit:

1= "Helt uenig"; 2= "Overvejende uenig"; 3= "Hverken uenig eller enig"; 4= "Overvejende enig"; 5= "Helt enig"

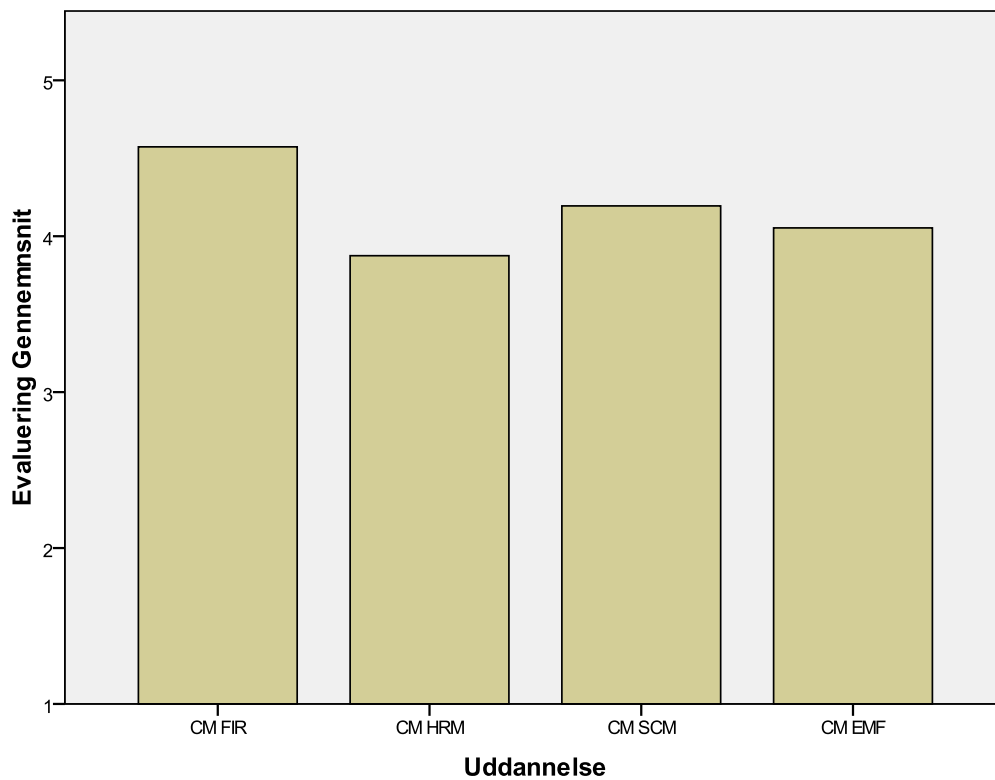
Figur 3.2.1. Evaluering. Udvalgte spørgsmål. CM linjer på dansk



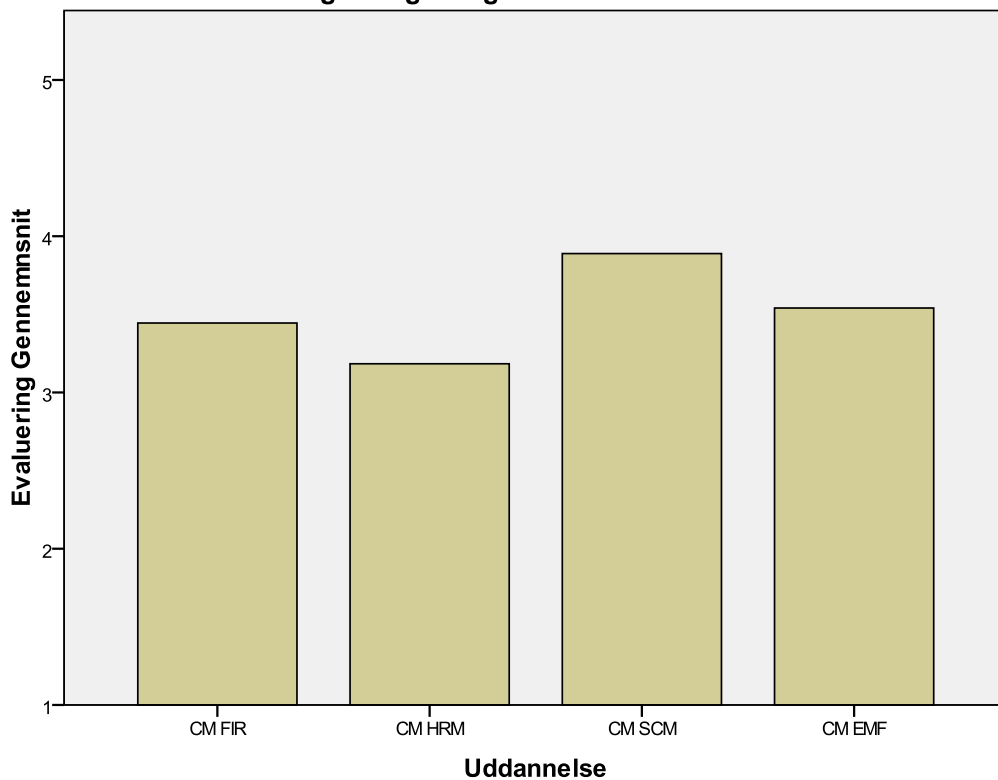
**Dette studieår har været velplanlagt og struktureret**



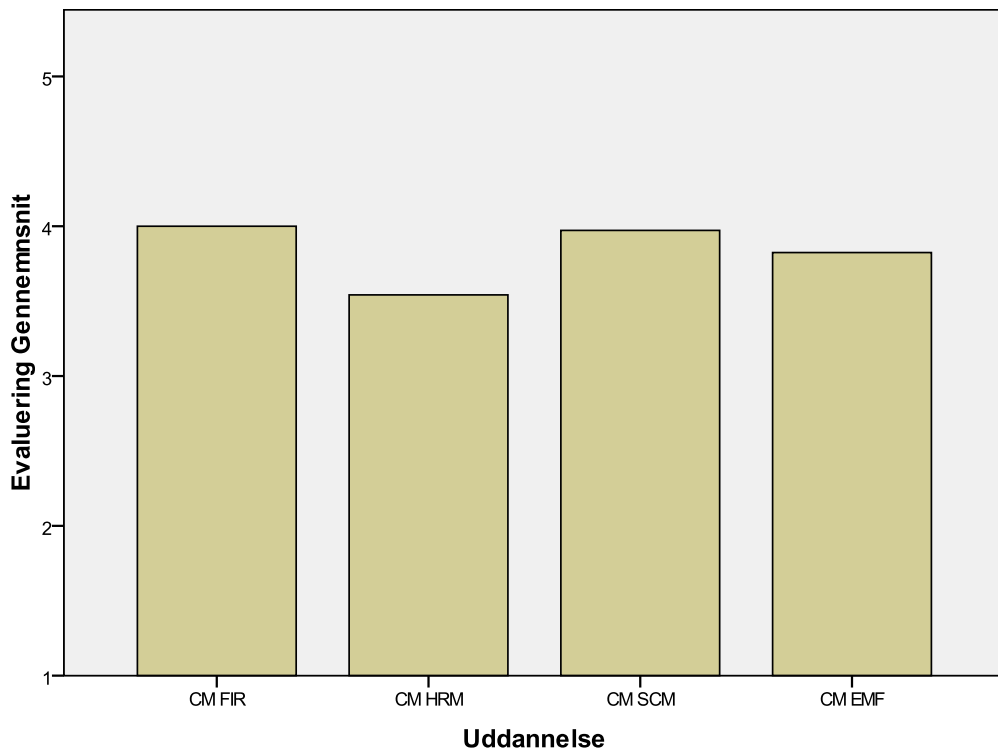
**Dette studieår har været intellektuelt udfordrende**



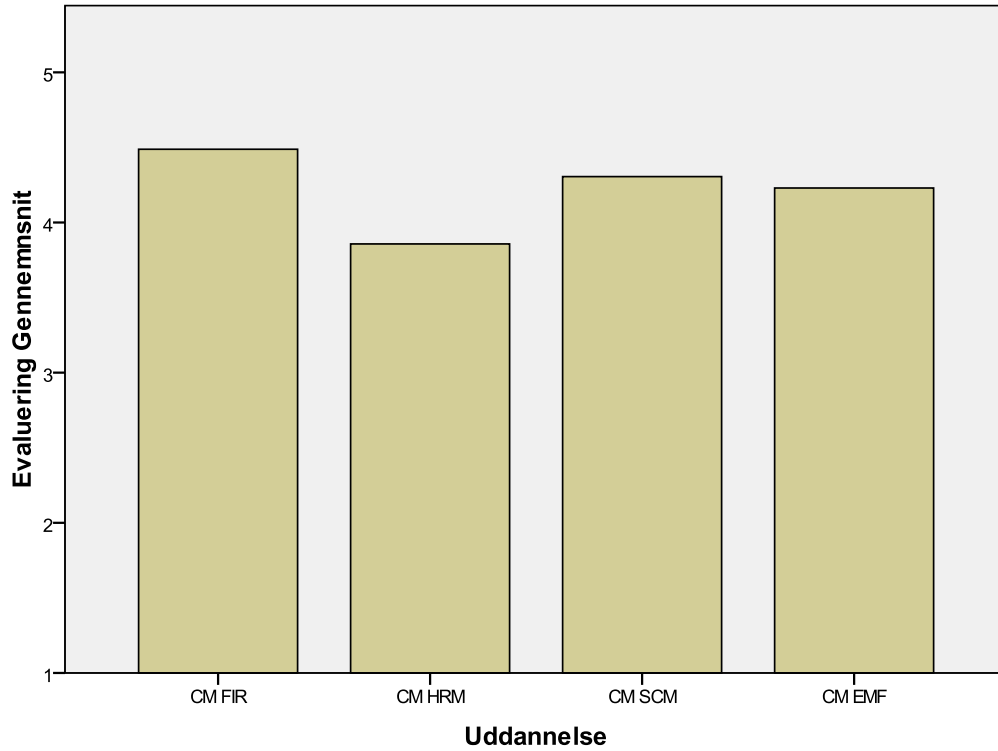
**Eksamensformerne gav mig mulighed for at demonstrere det tillærte**



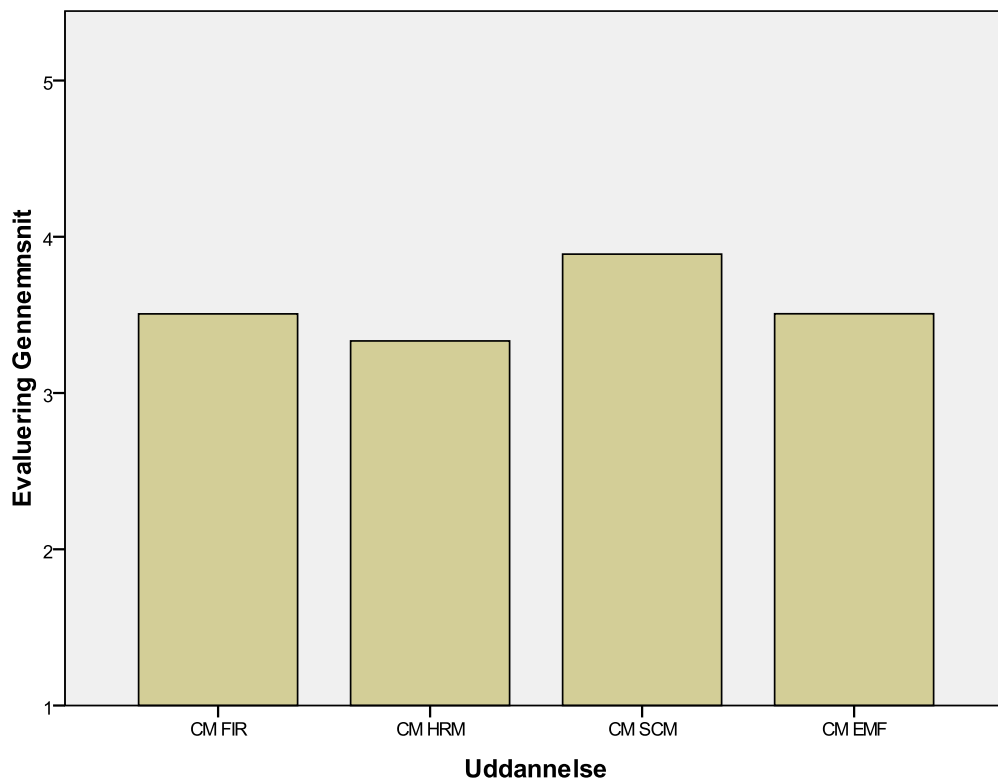
**Undervisningen har samlet set formået at inddrage og motivere mig, samt fastholde min interesse**



**Studieåret har givet mig kompetencer jeg forventer at jeg kan bruge i mit fremtidige job**



**CBS er et stærkt internationalt orienteret universitet**





## 4. Andre Cand. Merc. uddannelser

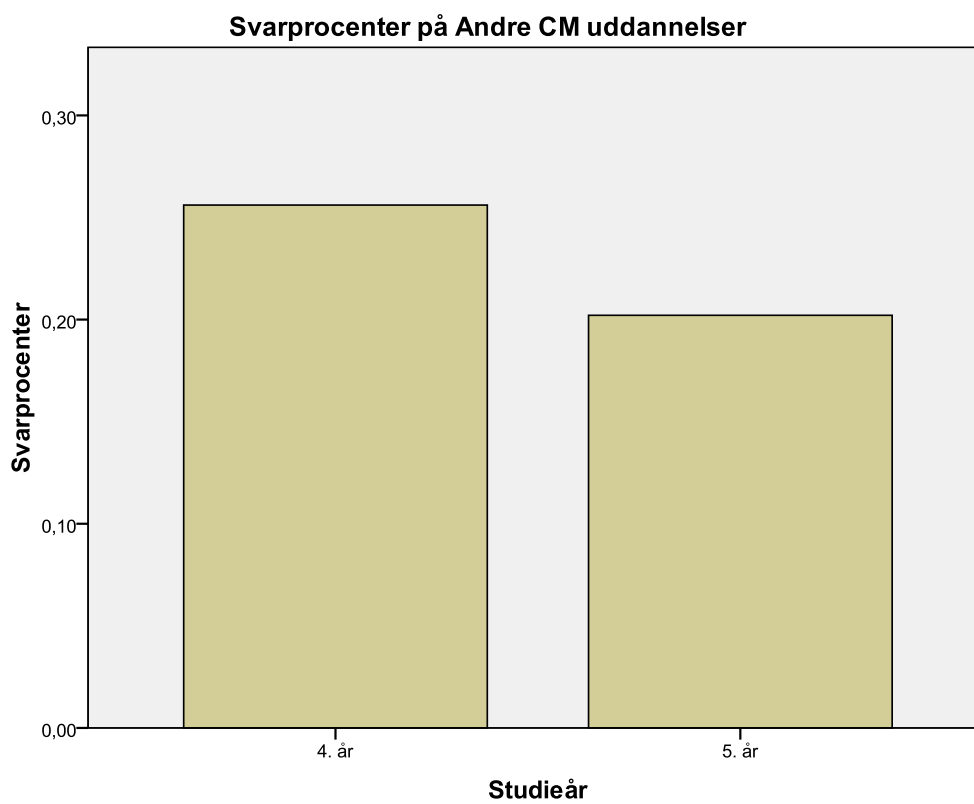
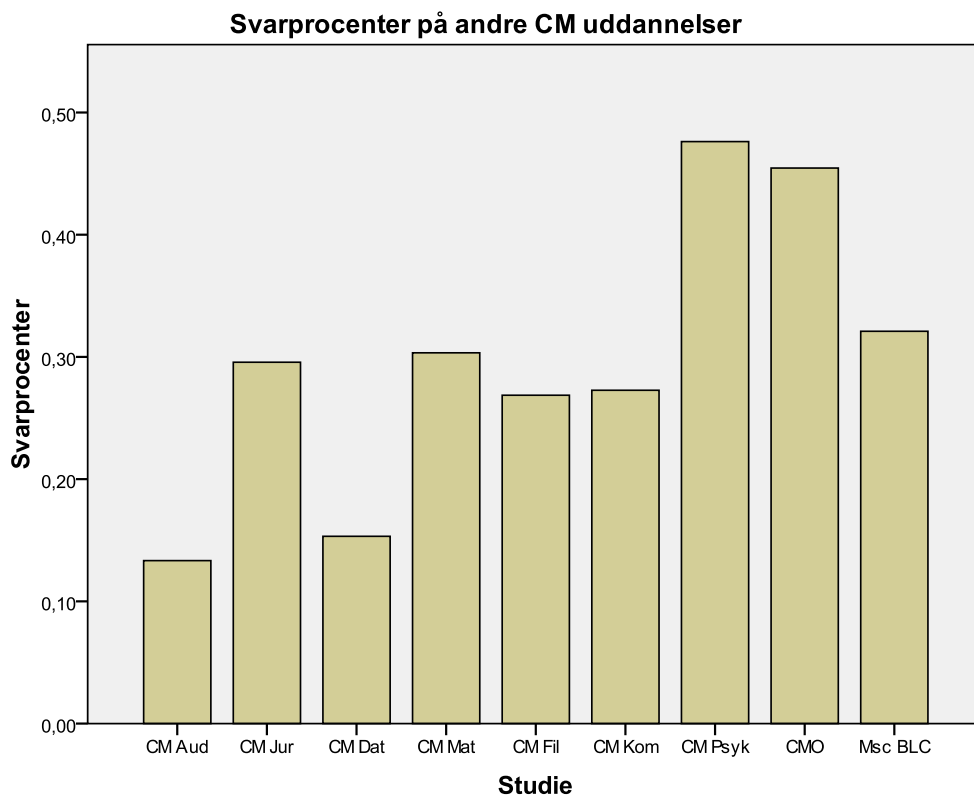
### 4.1 SVARPROCENTER PÅ ANDRE CM UDDANNELSER

**Tabel 4.1.1 Svarprocenter på Andre CM uddannelser**

Udsendte skemaer i alt			Studieår		I alt
			4. år	5. år	
Uddannelse	CM Aud	Antal	221	214	435
		%	100,0	100,0	100,0
	CM Jur	Antal	91	139	230
		%	100,0	100,0	100,0
	CM Dat	Antal	180	68	248
		%	100,0	100,0	100,0
	CM Mat	Antal	43	46	89
		%	100,0	100,0	100,0
	CM Fil	Antal	20	47	67
		%	100,0	100,0	100,0
	CM Kom	Antal	69	74	143
		%	100,0	100,0	100,0
	CM Psyk	Antal	26	16	42
		%	100,0	100,0	100,0
	CMO	Antal	33		33
		%	100,0		100,0
	Msc BLC	Antal	98	64	162
		%	100,0	100,0	100,0
I alt		Antal	781	668	1449
		%	100,0	100,0	100,0

Population Svaret			Studieår		I alt
			4. år	5. år	
Uddannelse	CM Aud	Antal	25	33	58
		%	11,3	15,4	13,3
	CM Jur	Antal	38	30	68
		%	41,8	21,6	29,6
	CM Dat	Antal	33	5	38
		%	18,3	7,4	15,3
	CM Mat	Antal	14	13	27
		%	32,6	28,3	30,3
	CM Fil	Antal	7	11	18
		%	35,0	23,4	26,9
	CM Kom	Antal	18	21	39
		%	26,1	28,4	27,3
	CM Psyk	Antal	12	8	20
		%	46,2	50,0	47,6
	CMO	Antal	15		15
		%	45,5		45,5
	Msc BLC	Antal	38	14	52
		%	38,8	21,9	32,1
I alt		Antal	200	135	335
		%	25,6	20,2	23,1

**Figur 4.1.1 Svarprocenter på Andre CM uddannelser**



## 4.2 EVALUERING AF ANDRE CAND. MERC. UDDANNELSER

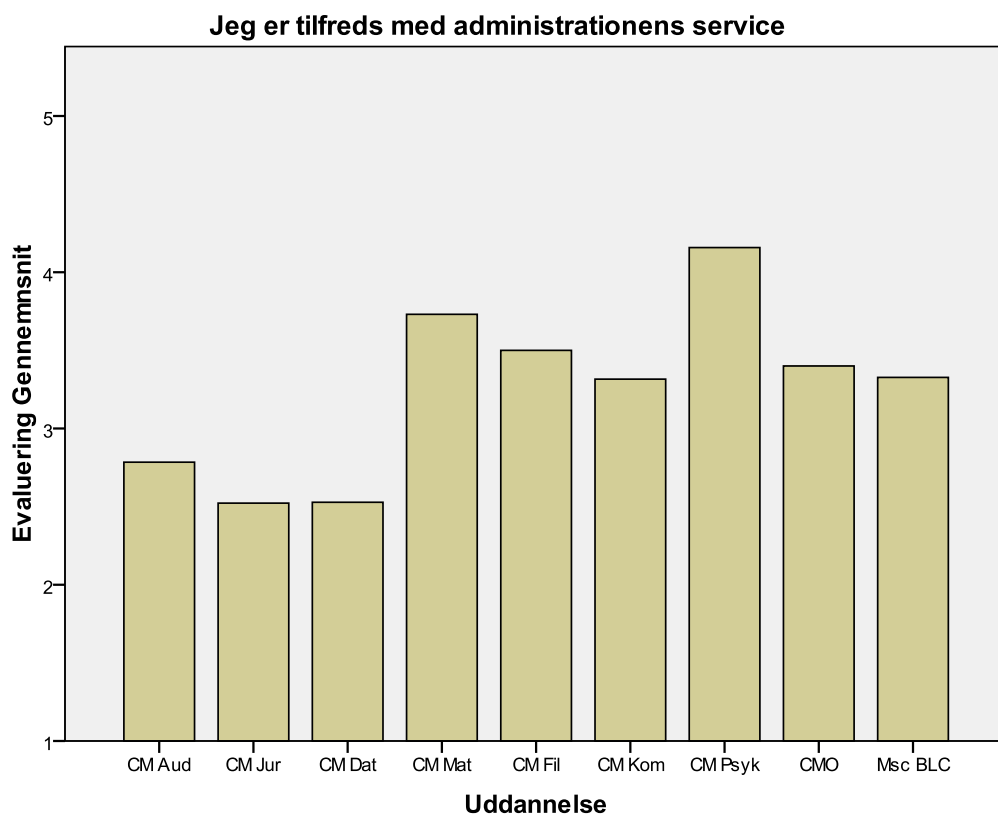
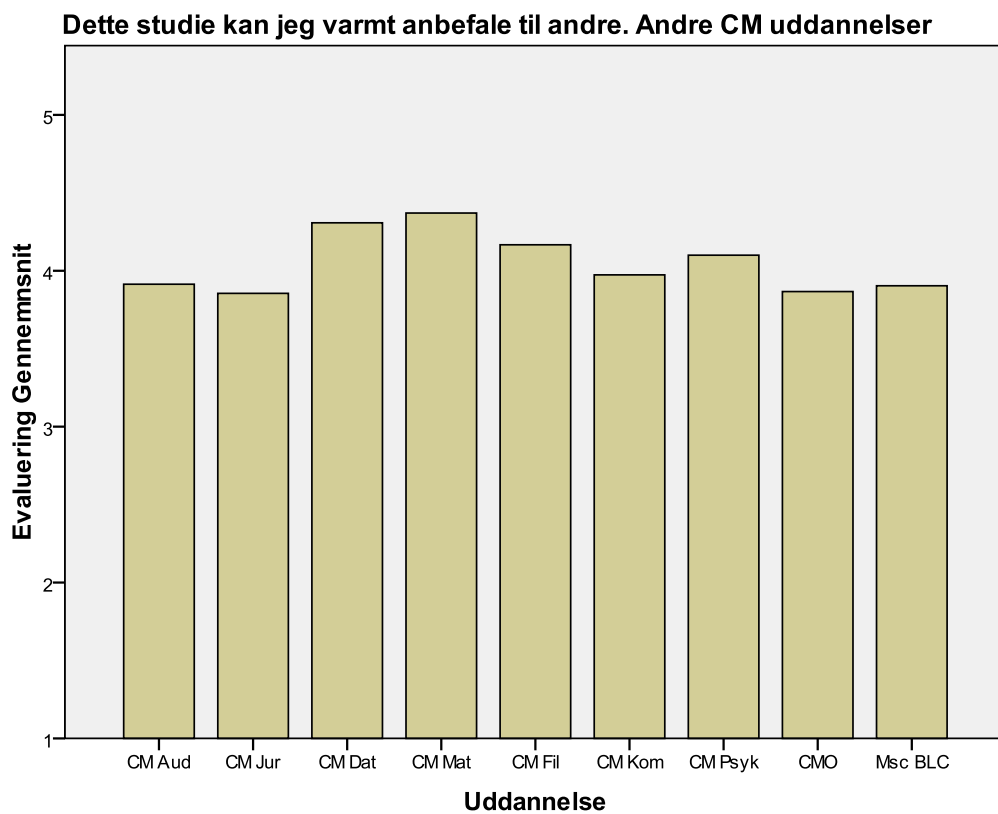
**Tabel 4.2.1 Evaluering af Andre Cand. Merc. uddannelser**

		Uddannelse									Total
		CM Aud	CM Jur	CM Dat	CM Mat	CM Fil	CM Kom	CM Psyk	CMO	Msc BLC	
Dette studie kan jeg varmt anbefale til andre	Gnms	3,91	3,86	4,31	4,37	4,17	3,97	4,10	3,87	3,90	4,01
	Antal svar	58	69	39	27	18	38	20	15	52	336
Jeg er tilfreds med administrationens service	Gnms	2,78	2,52	2,53	3,73	3,50	3,32	4,16	3,40	3,33	3,08
	Antal svar	51	67	36	26	18	38	19	15	52	322
Den nødvendige information om studiet er generelt let tilgængelig	Gnms	2,88	3,00	2,78	3,65	3,50	3,13	3,53	2,67	3,33	3,12
	Antal svar	51	67	37	26	18	38	19	15	52	323
Dette studieår har været velplanlagt og struktureret	Gnms	2,65	2,73	2,90	3,42	3,18	3,22	3,22	3,13	3,39	3,03
	Antal svar	51	64	30	24	17	37	18	15	51	307
Jeg er tilfreds med de fysiske rammer	Gnms	3,40	4,04	4,00	3,77	4,17	3,95	3,94	4,60	4,29	3,97
	Antal svar	50	67	37	26	18	38	18	15	52	321
Der er et godt socialt miljø på studiet	Gnms	2,96	3,30	3,62	3,60	3,94	3,69	3,42	4,47	4,25	3,62
	Antal svar	45	63	34	25	18	36	19	15	51	306
Dette studieår har været intellektuelt udfordrende	Gnms	3,94	4,31	4,09	4,64	4,35	4,23	3,94	4,13	4,16	4,19
	Antal svar	48	65	32	25	17	35	18	15	50	305
Alle fag har bidraget til det samlede studie og sammenhængen i dette	Gnms	3,58	3,52	3,83	4,30	3,88	3,64	3,24	3,53	3,78	3,68
	Antal svar	48	64	30	23	17	33	17	15	50	297
Eksamensformerne gav mig mulighed for at demonstrere det tillærte	Gnms	3,53	3,31	4,03	4,08	3,35	3,42	3,13	3,47	3,48	3,52
	Antal svar	49	65	31	24	17	33	16	15	50	300
Studieåret har givet mig mulighed for at fordybe mig i allerede kendte faglige problemstillinger, teorier og metoder	Gnms	3,80	3,94	3,90	4,04	4,12	4,00	3,95	3,86	3,66	3,89
	Antal svar	49	64	30	25	17	35	19	14	50	303
Studieåret har gjort mig bekendt med nye faglige problemstillinger, teorier og metoder	Gnms	3,67	3,86	4,22	4,72	4,19	4,06	3,89	4,27	4,34	4,08
	Antal svar	49	65	32	25	16	35	18	15	50	305
Undervisningen har samlet set formået at inddrage og motivere mig, samt fastholde min interesse	Gnms	3,33	3,67	3,73	3,96	4,12	3,71	3,47	3,80	4,00	3,73
	Antal svar	48	63	30	25	17	34	17	15	50	299
Studieåret har givet mig kompetencer jeg forventer at jeg kan bruge i mit fremtidige job	Gnms	3,90	4,00	4,23	4,28	4,59	3,97	3,67	3,60	3,73	3,98
	Antal svar	49	64	31	25	17	34	18	15	49	302
CBS er et stærkt internationalt orienteret universitet	Gnms	3,35	3,52	4,06	3,59	3,24	3,43	3,58	3,67	3,80	3,59
	Antal svar	40	62	31	22	17	37	19	15	51	294

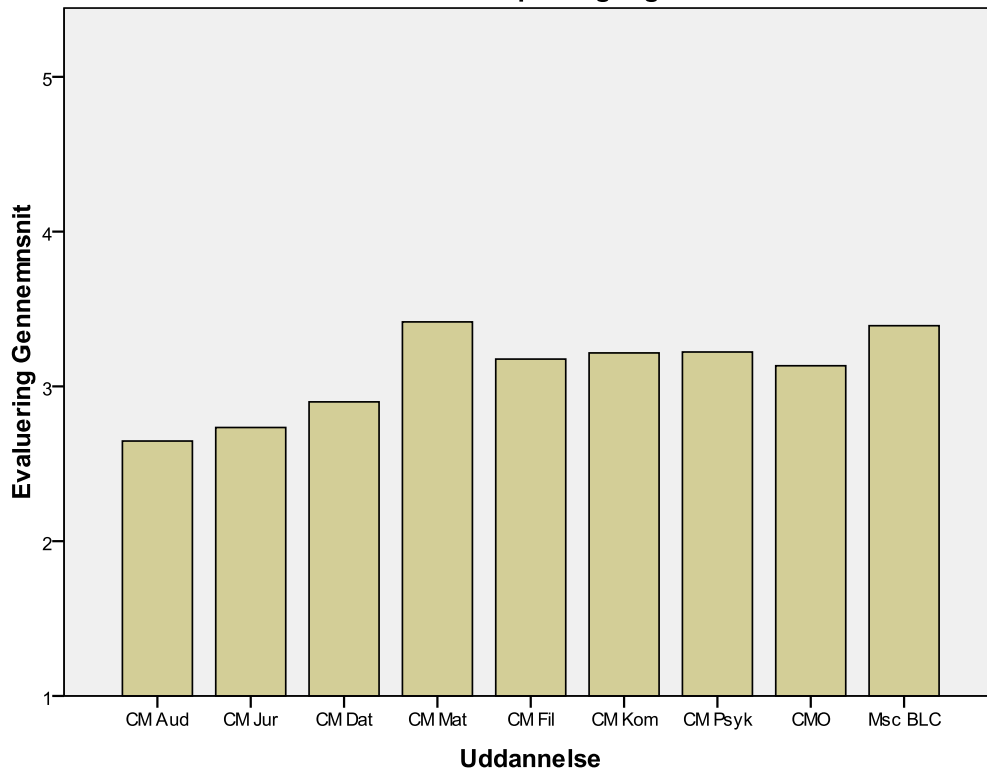
Værdier til beregning af gennemsnit:

1= "Helt uenig"; 2= "Overvejende uenig"; 3= "Hverken uenig eller enig"; 4= "Overvejende enig"; 5= "Helt enig"

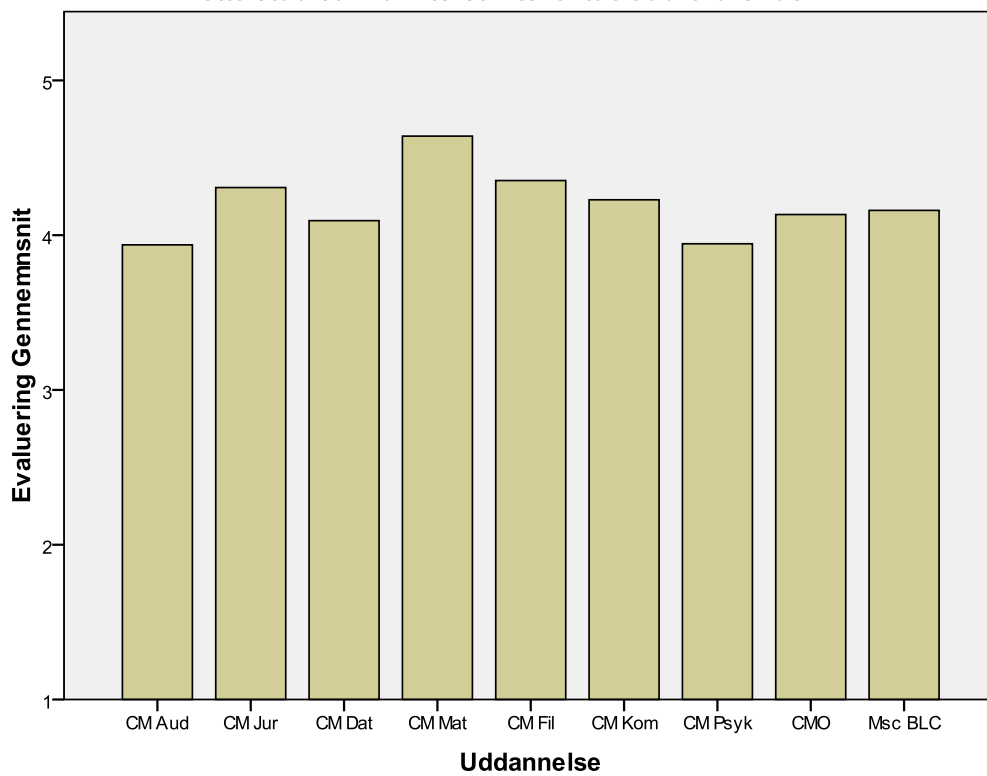
Figur 4.2.1. Evaluering. Udvalgte spørgsmål. Andre CM uddannelser



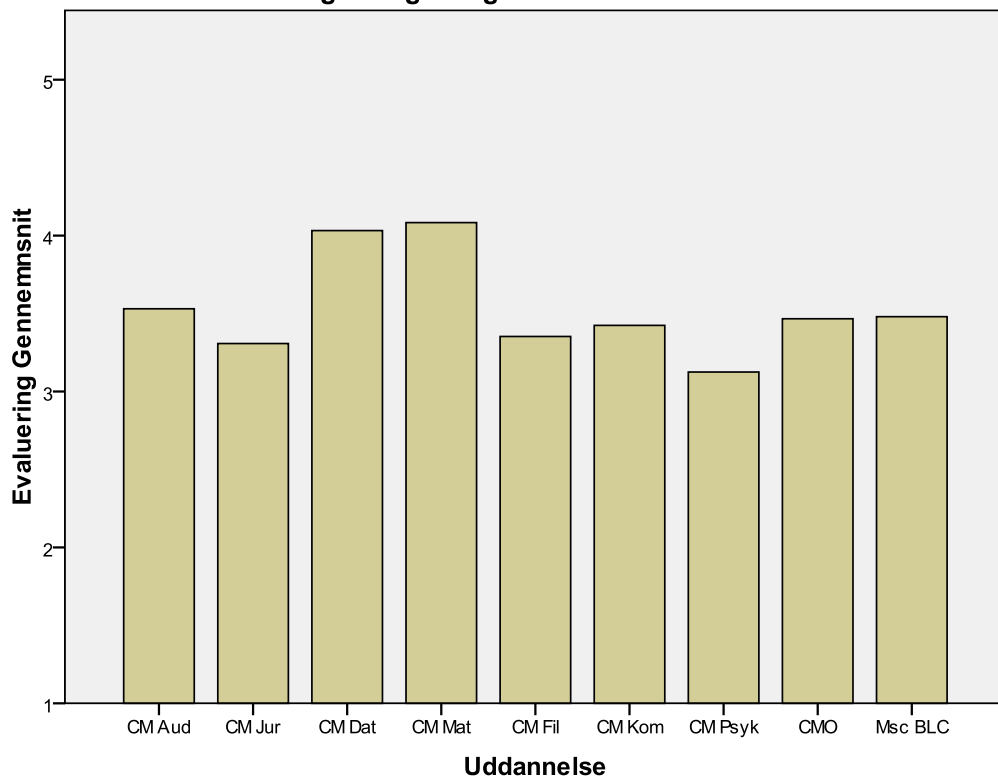
**Dette studieår har været velplanlagt og struktureret**



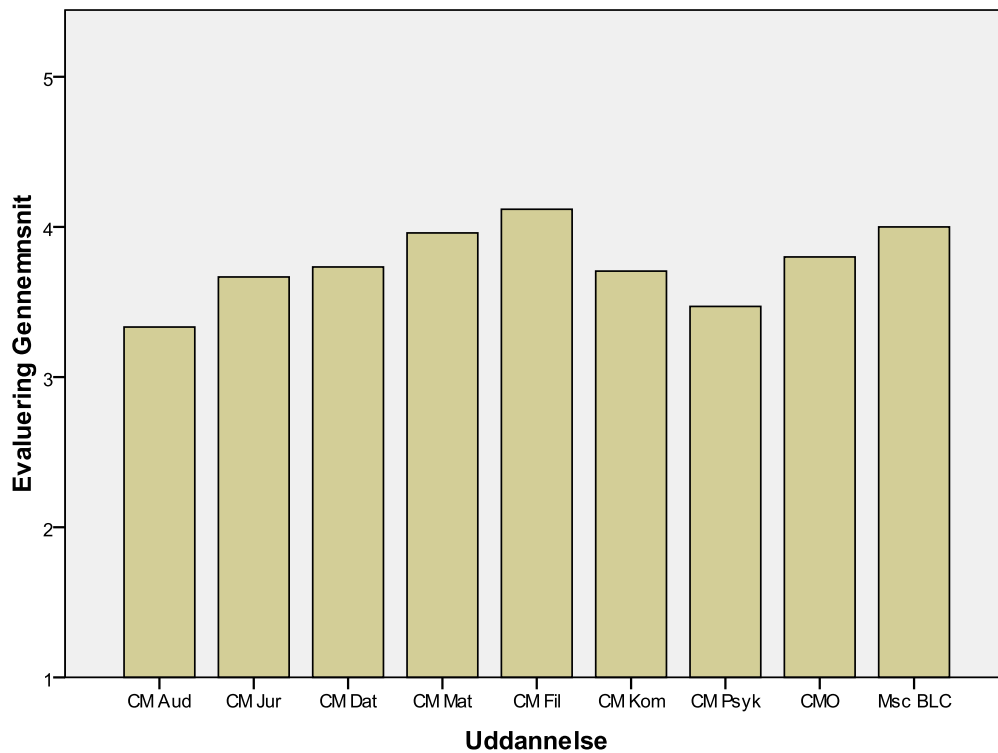
**Dette studieår har været intellektuelt udfordrende**



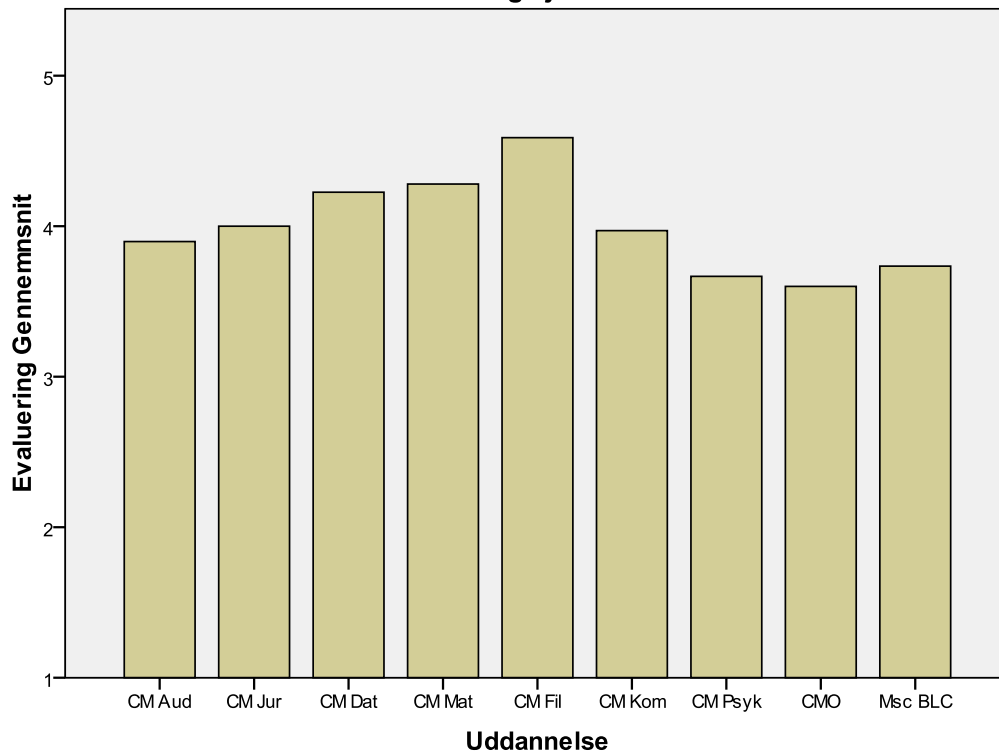
### Eksamensformerne gav mig mulighed for at demonstrere det tillærte



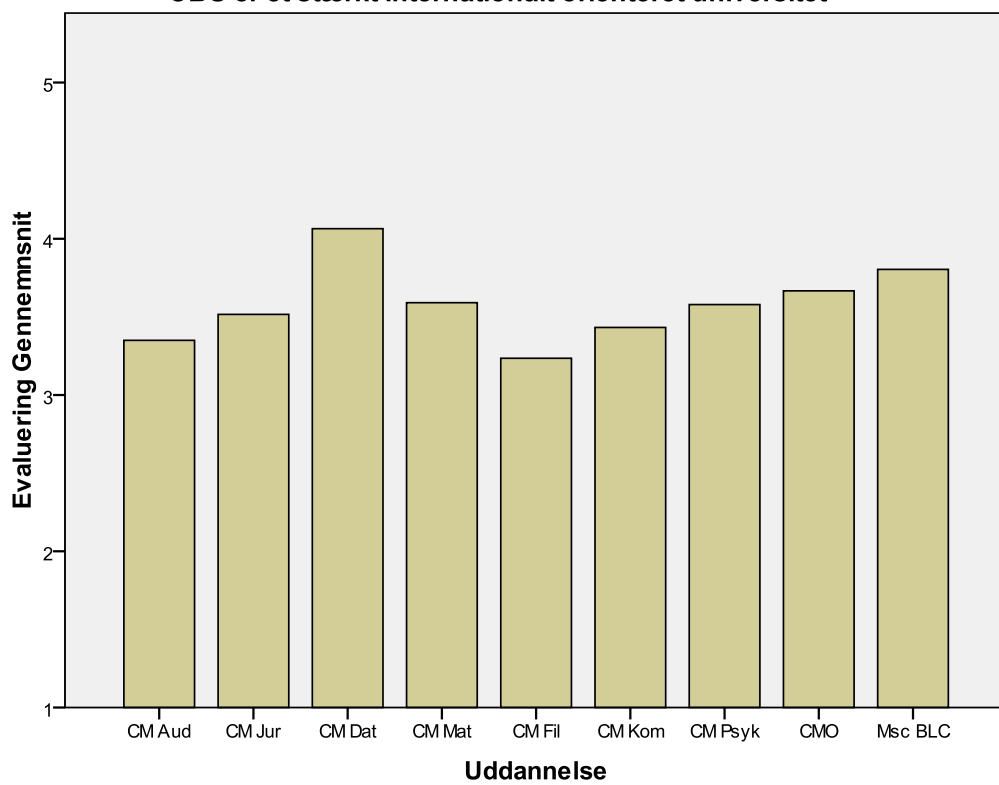
### Undervisningen har samlet set formået at inddrage og motivere mig, samt fastholde min interesse



### Studieåret har givet mig kompetencer jeg forventer at jeg kan bruge i mit fremtidige job



### CBS er et stærkt internationalt orienteret universitet



## 5. Cand. Ling. Merc.

### 5.1 SVARPROCENTER PÅ CAND. LING. MERC

**Tabel 5.1.1 Svarprocenter på Cand. Ling. Merc.**

Antal inviterede studerende

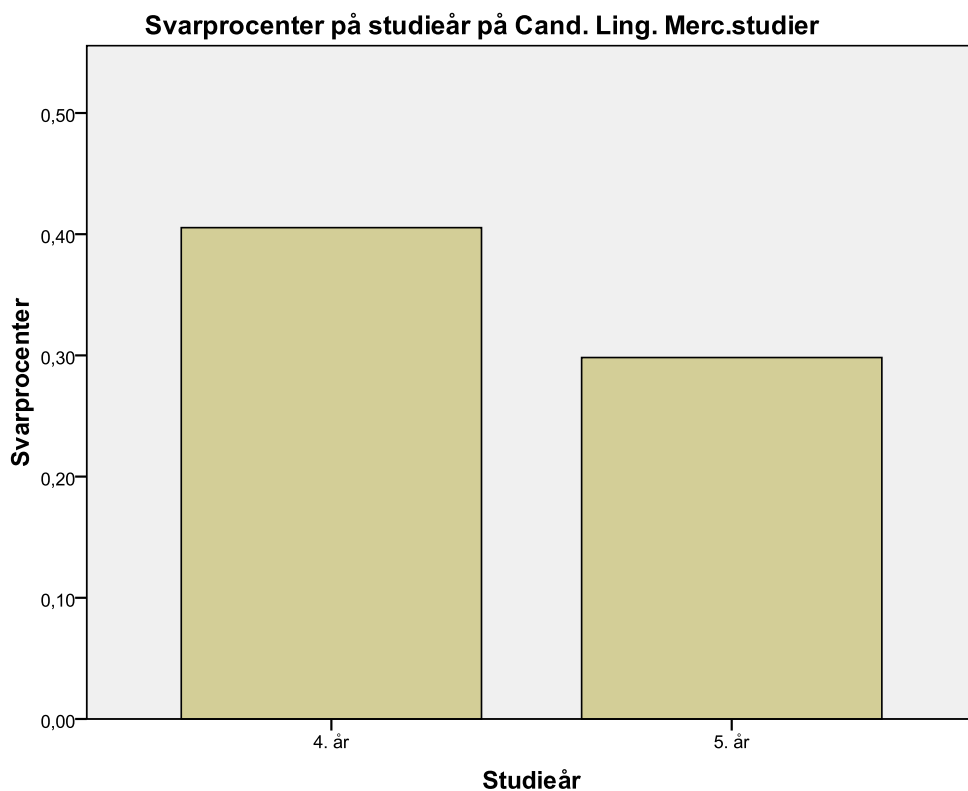
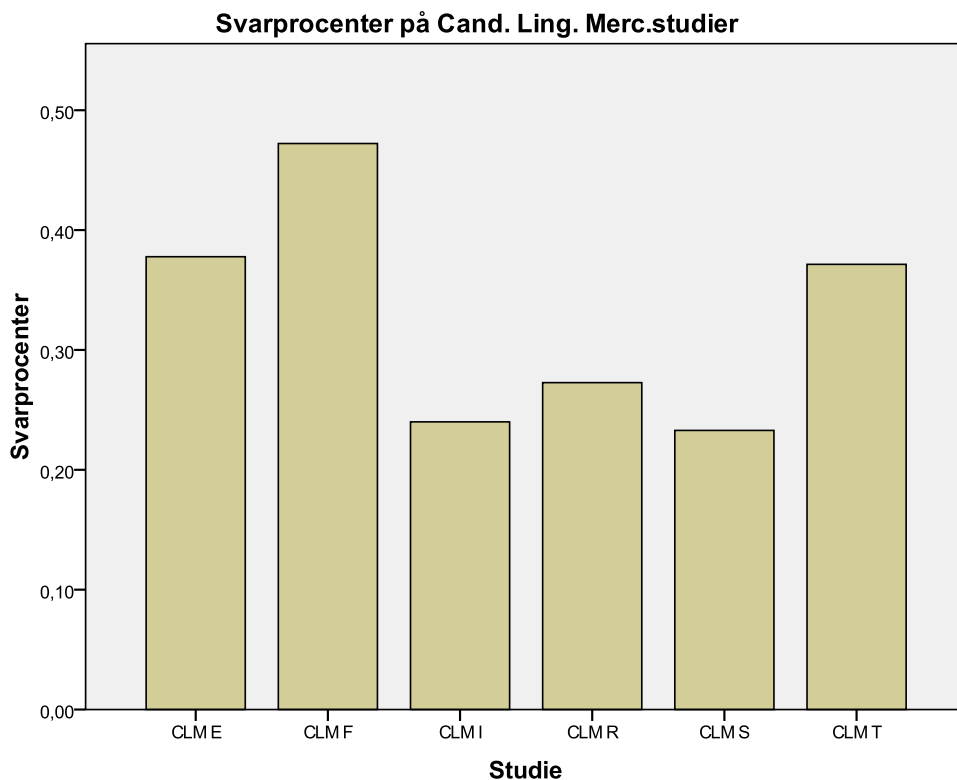
			Studieår		I alt	
			4. år	5. år		
Uddannelse	CLM E	Antal	160	110	270	
		%	100,0	100,0	100,0	
	CLM F	Antal	15	21	36	
		%	100,0	100,0	100,0	
	CLM I	Antal	10	15	25	
		%	100,0	100,0	100,0	
	CLM R	Antal	4	7	11	
		%	100,0	100,0	100,0	
	CLM S	Antal	20	53	73	
		%	100,0	100,0	100,0	
	CLM T	Antal	13	22	35	
		%	100,0	100,0	100,0	
	I alt		Antal	222	228	450
			%	100,0	100,0	100,0

Population Svaret

			Studieår		I alt	
			4. år	5. år		
Uddannelse	CLM E	Antal	63	39	102	
		%	39,4	35,5	37,8	
	CLM F	Antal	10	7	17	
		%	66,7	33,3	47,2	
	CLM I	Antal	2	4	6	
		%	20,0	26,7	24,0	
	CLM R	Antal	2	1	3	
		%	50,0	14,3	27,3	
	CLM S	Antal	7	10	17	
		%	35,0	18,9	23,3	
	CLM T	Antal	6	7	13	
		%	46,2	31,8	37,1	
	I alt		Antal	90	68	158
			%	40,5	29,8	35,1



Figur 5.1.1 Svarprocenter på Cand. Ling. Merc



## 5.2. EVALUERING AF CAND. LING. MERC.

Tabel 5.2.1 Evaluering af Cand. Ling. Merc.

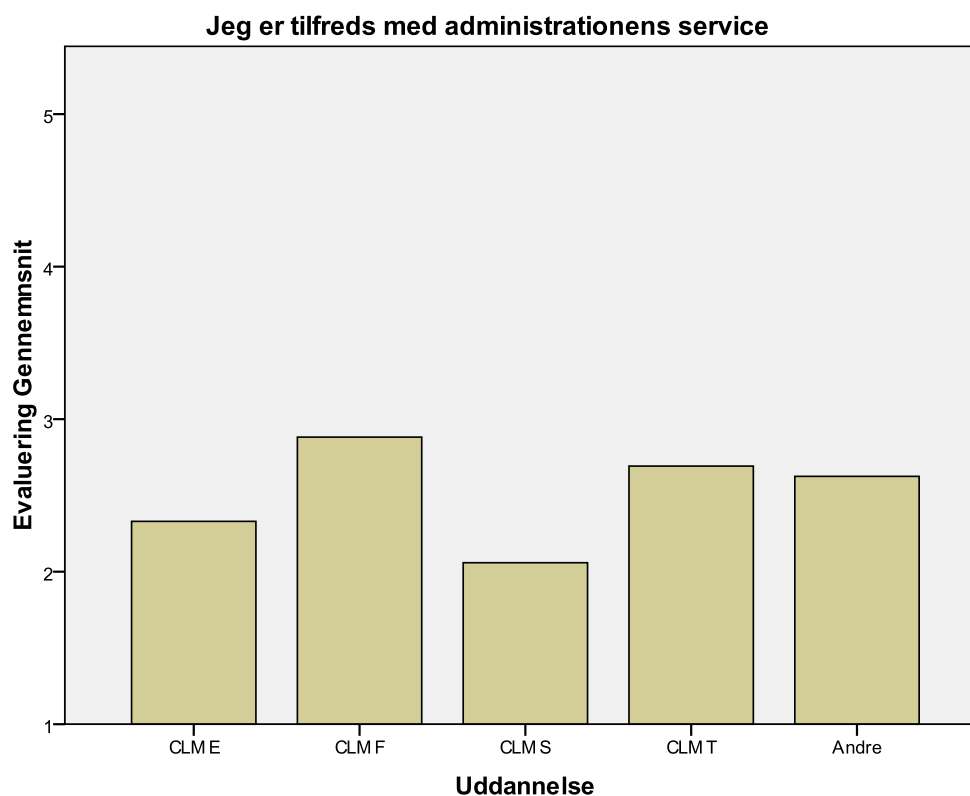
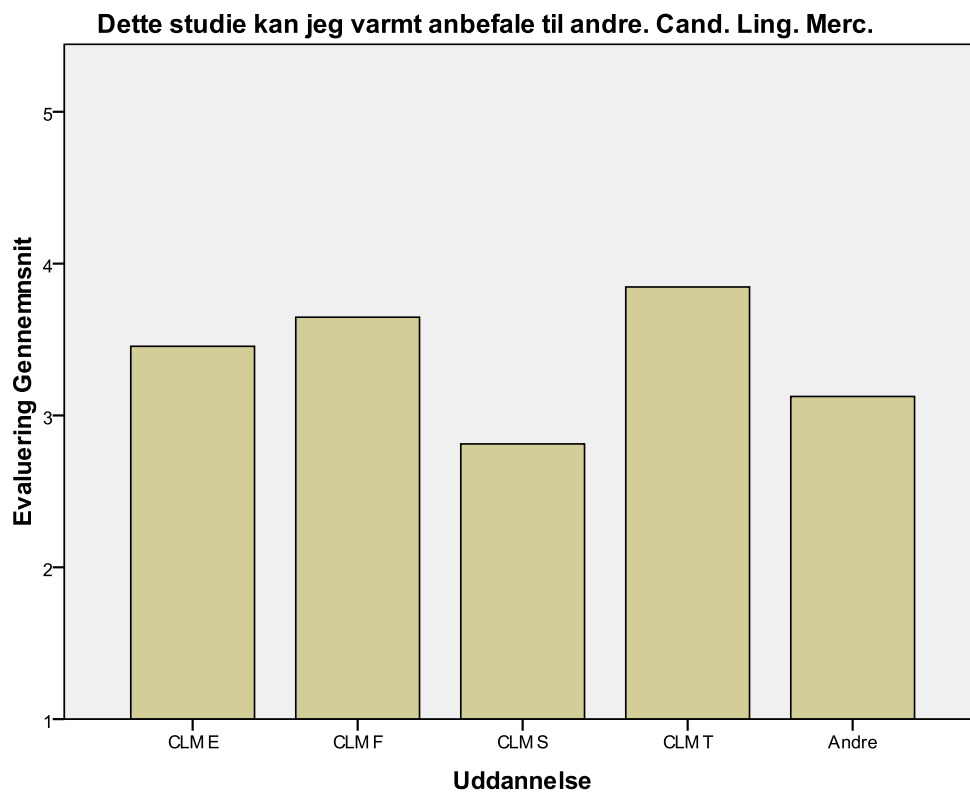
		Uddannelse					Total
		CLM E	CLM F	CLM S	CLM T	Andre	
Dette studie kan jeg varmt anbefale til andre	Gnms	3,46	3,65	2,81	3,85	3,13	3,43
	Antal svar	101	17	16	13	8	155
Jeg er tilfreds med administrationens service	Gnms	2,33	2,88	2,06	2,69	2,63	2,41
	Antal svar	100	17	17	13	8	155
Den nødvendige information om studiet er generelt let tilgængelig	Gnms	2,97	3,53	3,13	3,08	3,00	3,06
	Antal svar	100	17	16	13	8	154
Dette studieår har været velplanlagt og struktureret	Gnms	2,59	3,29	2,63	3,15	2,43	2,71
	Antal svar	100	17	16	13	7	153
Jeg er tilfreds med de fysiske rammer	Gnms	3,77	3,53	3,71	4,23	4,00	3,79
	Antal svar	100	17	17	13	8	155
Der er et godt socialt miljø på studiet	Gnms	3,27	3,18	3,06	3,31	3,50	3,25
	Antal svar	98	17	17	13	8	153
Dette studieår har været intellektuelt udfordrende	Gnms	3,75	4,06	3,88	4,15	3,88	3,84
	Antal svar	99	17	16	13	8	153
Alle fag har bidraget til det samlede studie og sammenhængen i dette	Gnms	3,02	3,44	3,21	4,00	3,17	3,17
	Antal svar	97	16	14	12	6	145
Eksamensformerne gav mig mulighed for at demonstrere det tillærte	Gnms	3,59	3,71	3,33	4,08	4,17	3,65
	Antal svar	96	17	15	13	6	147
Studieåret har givet mig mulighed for at fordybe mig i allerede kendte faglige problemstillinger, teorier og metoder	Gnms	3,66	3,76	3,38	3,77	4,00	3,67
	Antal svar	98	17	16	13	8	152
Studieåret har gjort mig bekendt med nye faglige problemstillinger, teorier og metoder	Gnms	3,78	3,88	4,00	3,85	4,38	3,85
	Antal svar	99	17	16	13	8	153
Undervisningen har samlet set formået at inddrage og motivere mig, samt fastholde min interesse	Gnms	3,21	3,59	3,20	3,83	3,86	3,34
	Antal svar	98	17	15	12	7	149
Studieåret har givet mig kompetencer jeg forventer at jeg kan bruge i mit fremtidige job	Gnms	3,83	3,88	3,88	4,08	3,88	3,86
	Antal svar	98	17	16	13	8	152
CBS er et stærkt internationalt orienteret universitet	Gnms	3,51	3,71	3,88	3,36	4,13	3,59
	Antal svar	96	17	16	11	8	148

Værdier til beregning af gennemsnit:

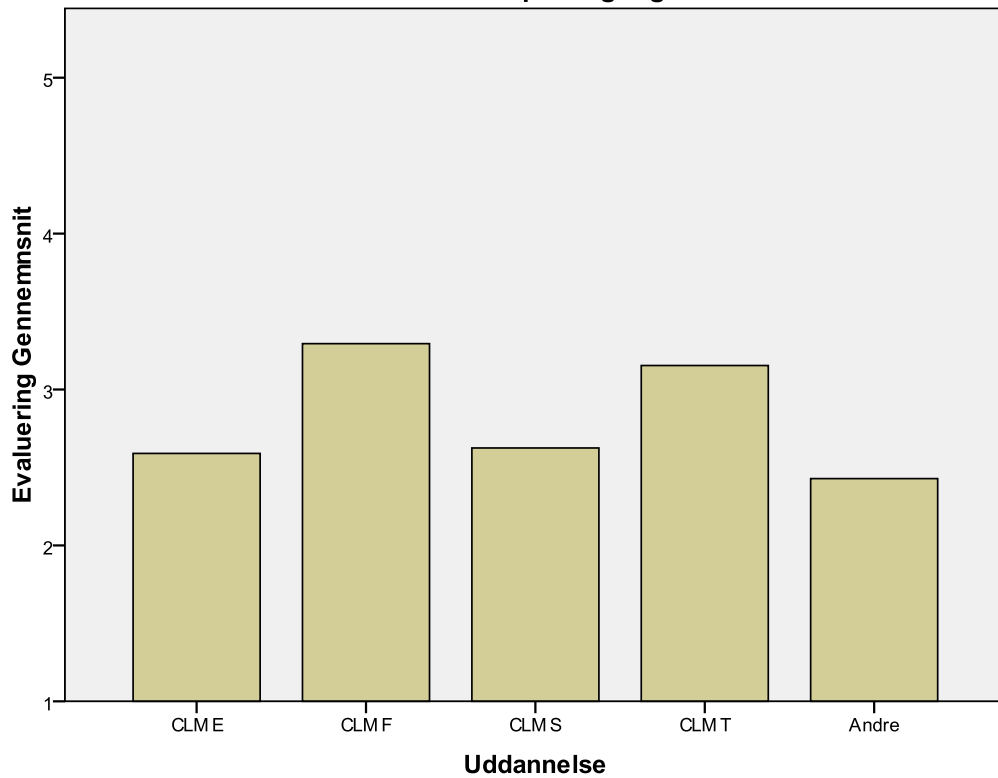
1= "Helt uenig"; 2= "Overvejende uenig"; 3= "Hverken uenig eller enig"; 4= "Overvejende enig"; 5= "Helt enig"

CLM i Russisk og Italiensk er samlet under "anden, da antallet af besvarelser i disse grupper er for lille til at en selvstændig fremstilling er rimelig.

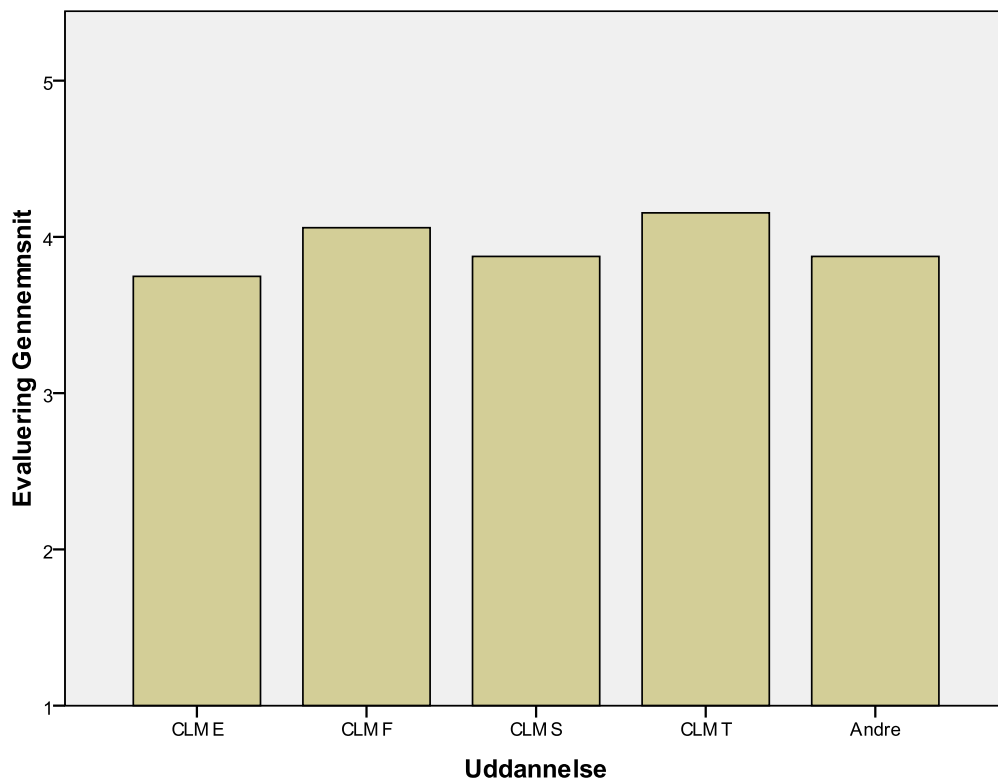
Figur 5.2.1. Evaluering. Udvalgte spørgsmål. Cand. Ling. Merc.



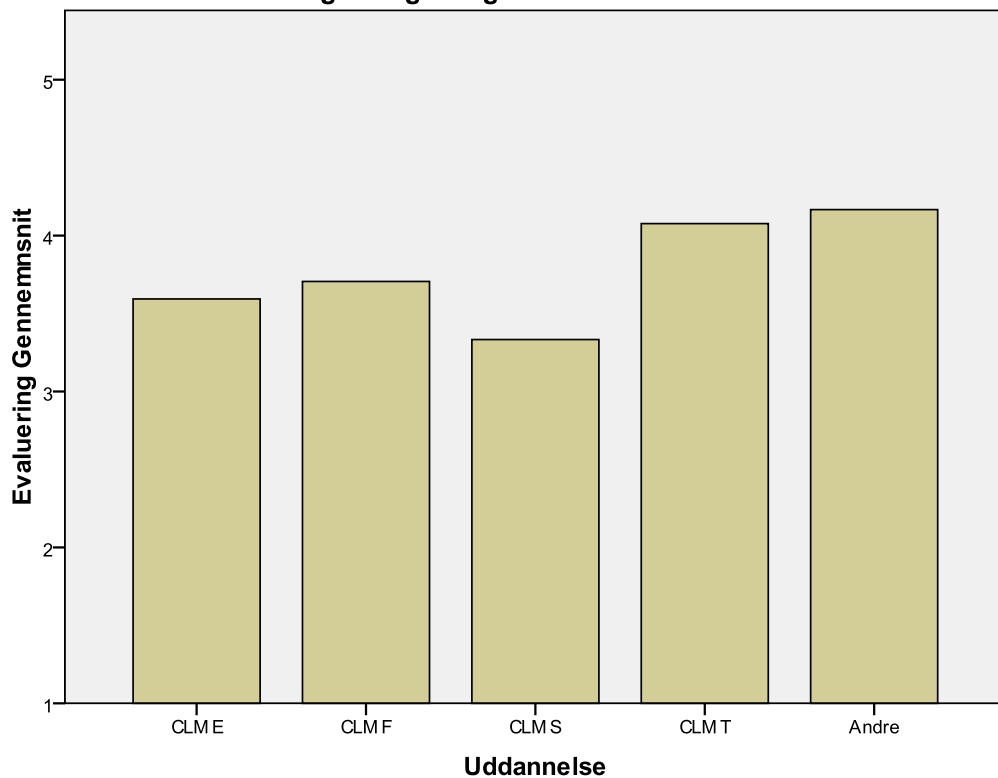
### Dette studieår har været velplanlagt og struktureret



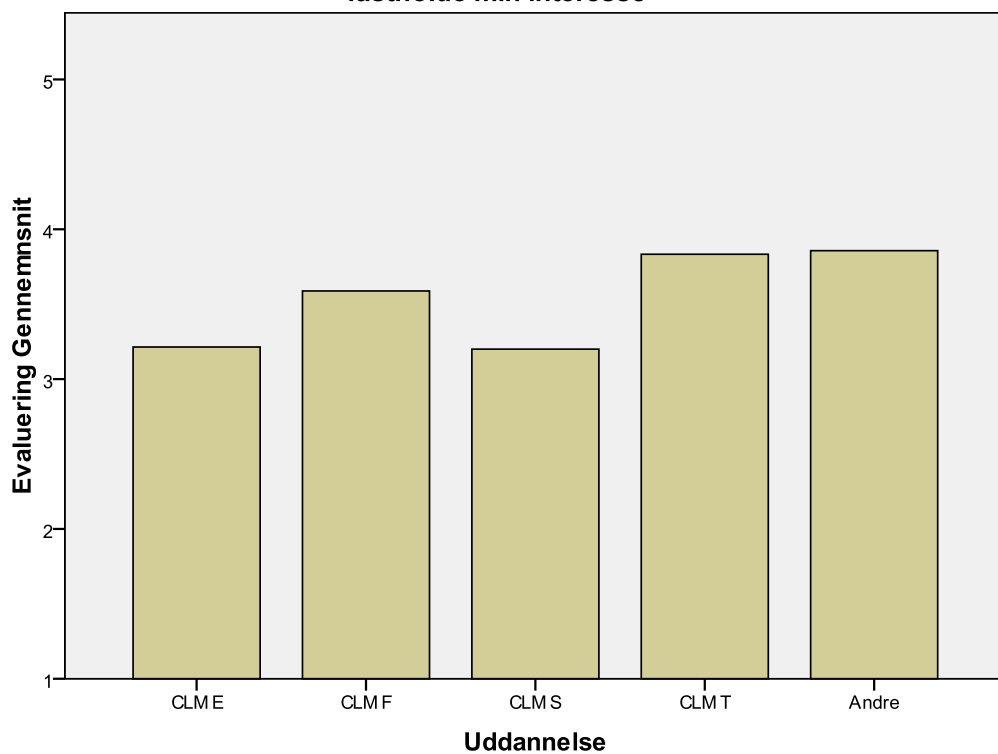
### Dette studieår har været intellektuelt udfordrende



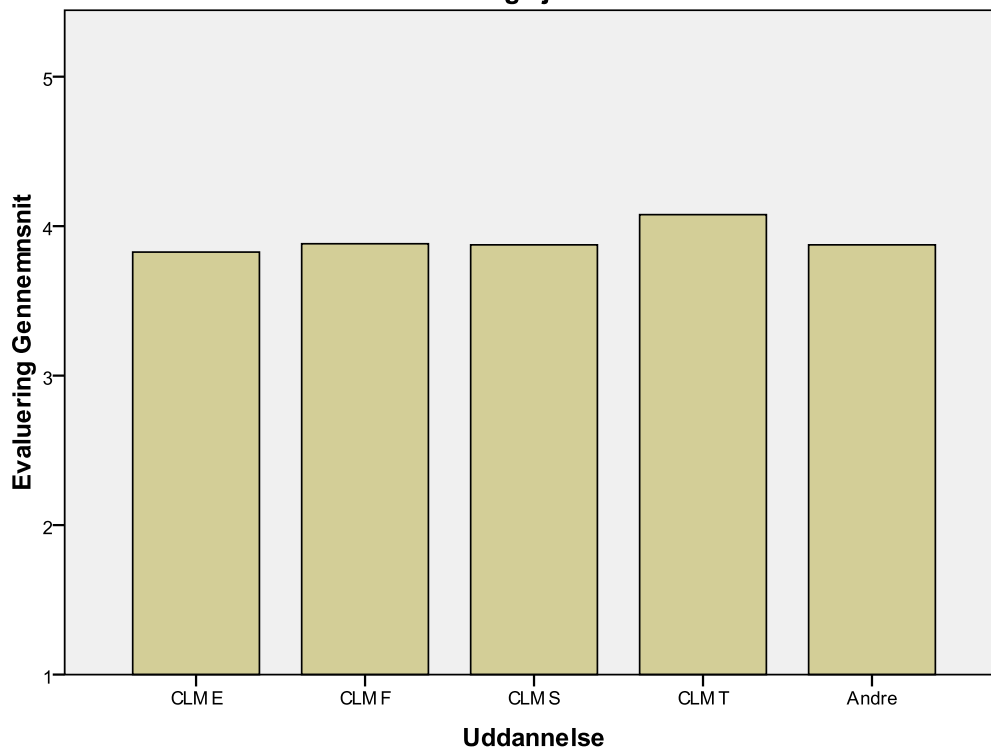
### Eksamensformerne gav mig mulighed for at demonstrere det tillærte



### Undervisningen har samlet set formået at inddrage og motivere mig, samt fastholde min interesse



**Studieåret har givet mig kompetencer jeg forventer at jeg kan bruge i mit fremtidige job**



**CBS er et stærkt internationalt orienteret universitet**

